



voorgevel



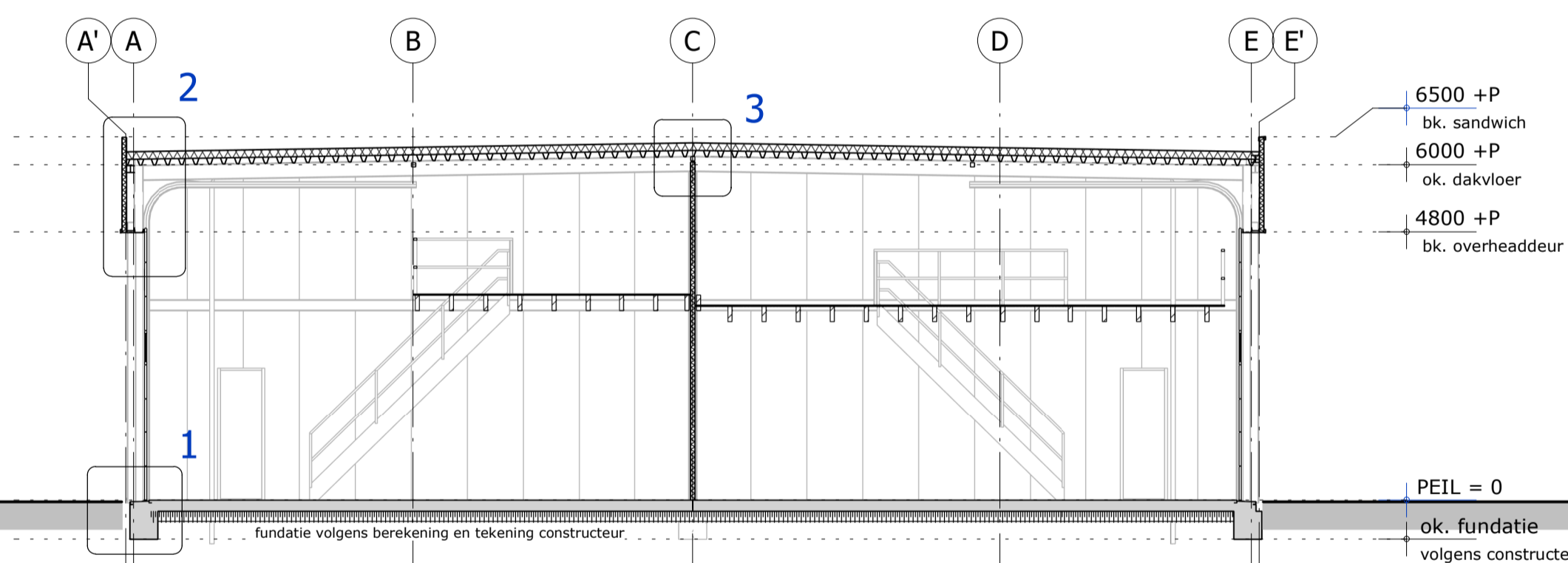
rechter zijgevel



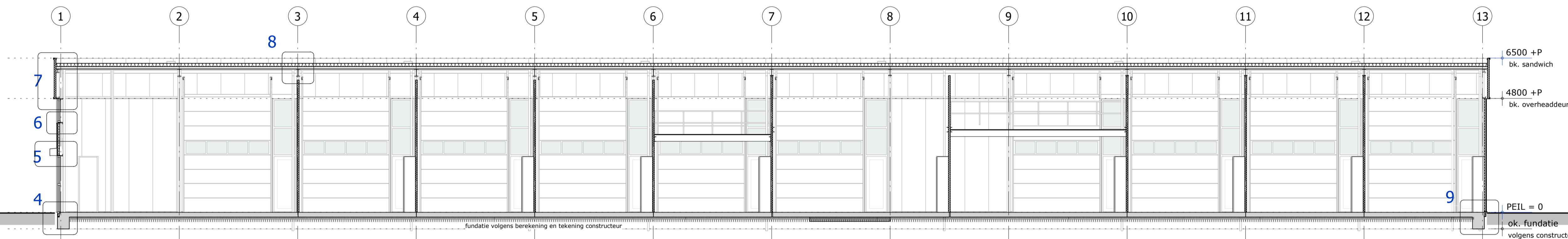
achtergevel



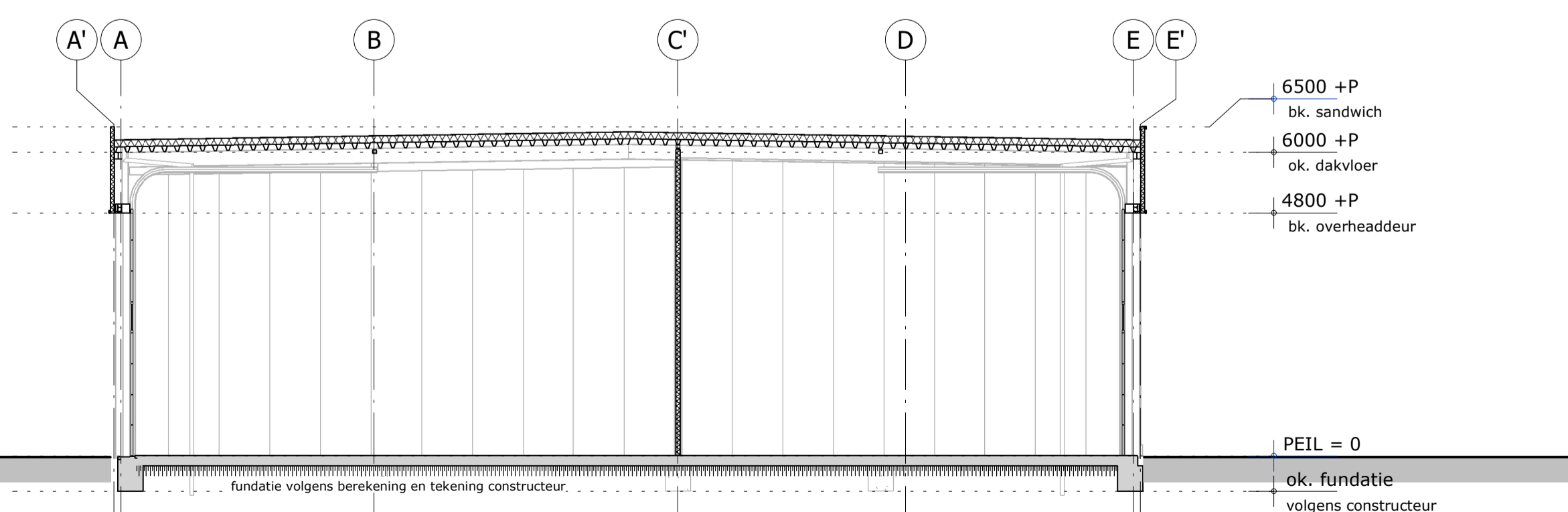
linker zijgevel



doorsnede A-A



doorsnede B-B



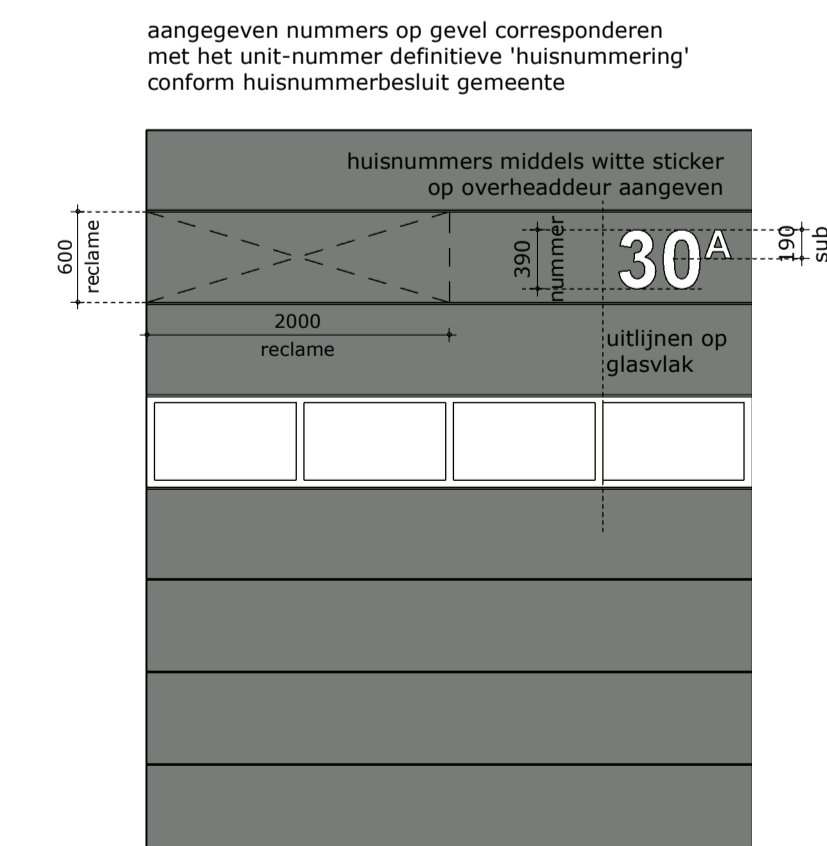
doorsnede C-C

kleur- & materiaalstaat

onderdeel	materiaal / omschrijving	kleur
gevels		
beplating basis	stalen sandwichpanelen, verticaal microwave	RAL 7016 antraciet
dakrand	stalen zetwerk	RAL 7016 antraciet
beplating accenten	stalen sandwichpanelen, horizontaal golfprofiel	Ephyra (Colorcoat Prisma)
gevelopeningen		
kozijnen	kunststof	RAL 7016 antraciet
draaiende delen	kunststof	RAL 7016 antraciet
loopdeuren	kunststof	RAL 7016 antraciet
overheaddeuren	staal met één rij doorkijkglas	Ephyra (idem accent sandwich)
zetwerk overheaddeuren / kozijnen / loopdeuren	stalen zetwerk	RAL 7043 verkeersgrijs
zetwerkklader voorgevel	aluminium zetwerk	RAL 9010 wit
letters overheaddeuren	kunststof (sticker)	RAL 9010 wit
straatwerk		
basis bestrating	H-klinders	grijs
parkeerplaatsen	graskeien	grijs

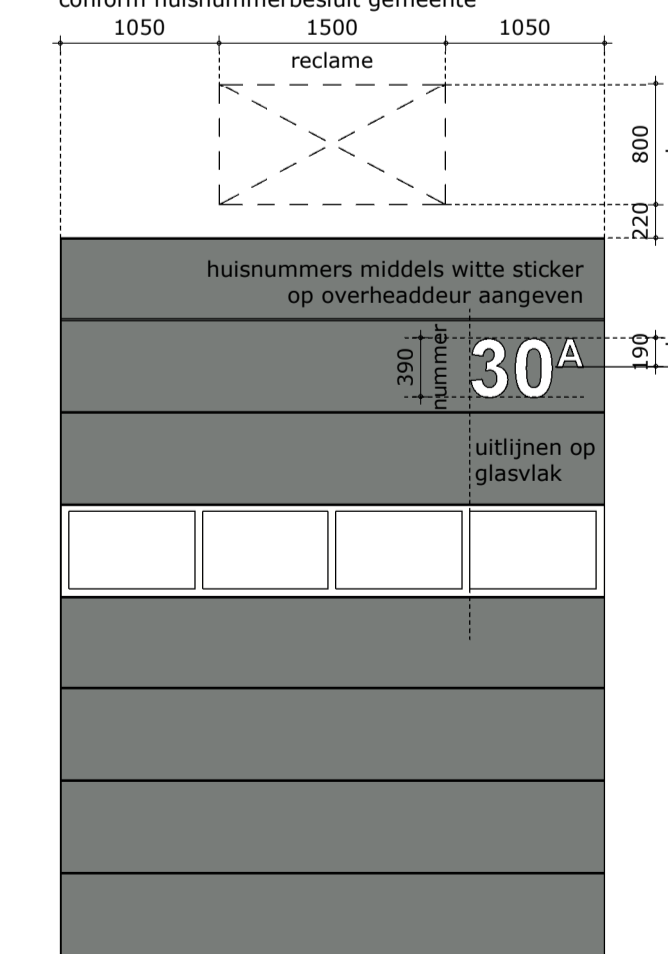
Hoewel deze kleur- & materiaalstaat met zorg is samengesteld kunnen er zich tussentijds wijzigingen hebben voorgedaan. Bouwer dient vóór start bouw contact op te nemen met de opdrachtgever om de actuele en definitieve kleur- & materiaalstaat op te vragen.

huisnummer overheaddeur kopgevel



huisnummer overheaddeur

aangegeven nummers op gevel corresponderen met het unit-nummer definitieve 'huisnummering' conform huisnummerbesluit gemeente



ontwerp: bedrijfsverzamelgebouwen aan de kerkstraat te druten

opdrachtgever: de marne vastgoed dokter van deenweg 13, 8025 bp zwolle

architect: joost perik

tekenaar: ellemijn groener

fase: omgevingsaanvraag

onderdeel: gevels en doorsnedes

gebouw 2

schaal: 1:100 datum: 131223

afm.: 594x1050 wijziging: 180924

