

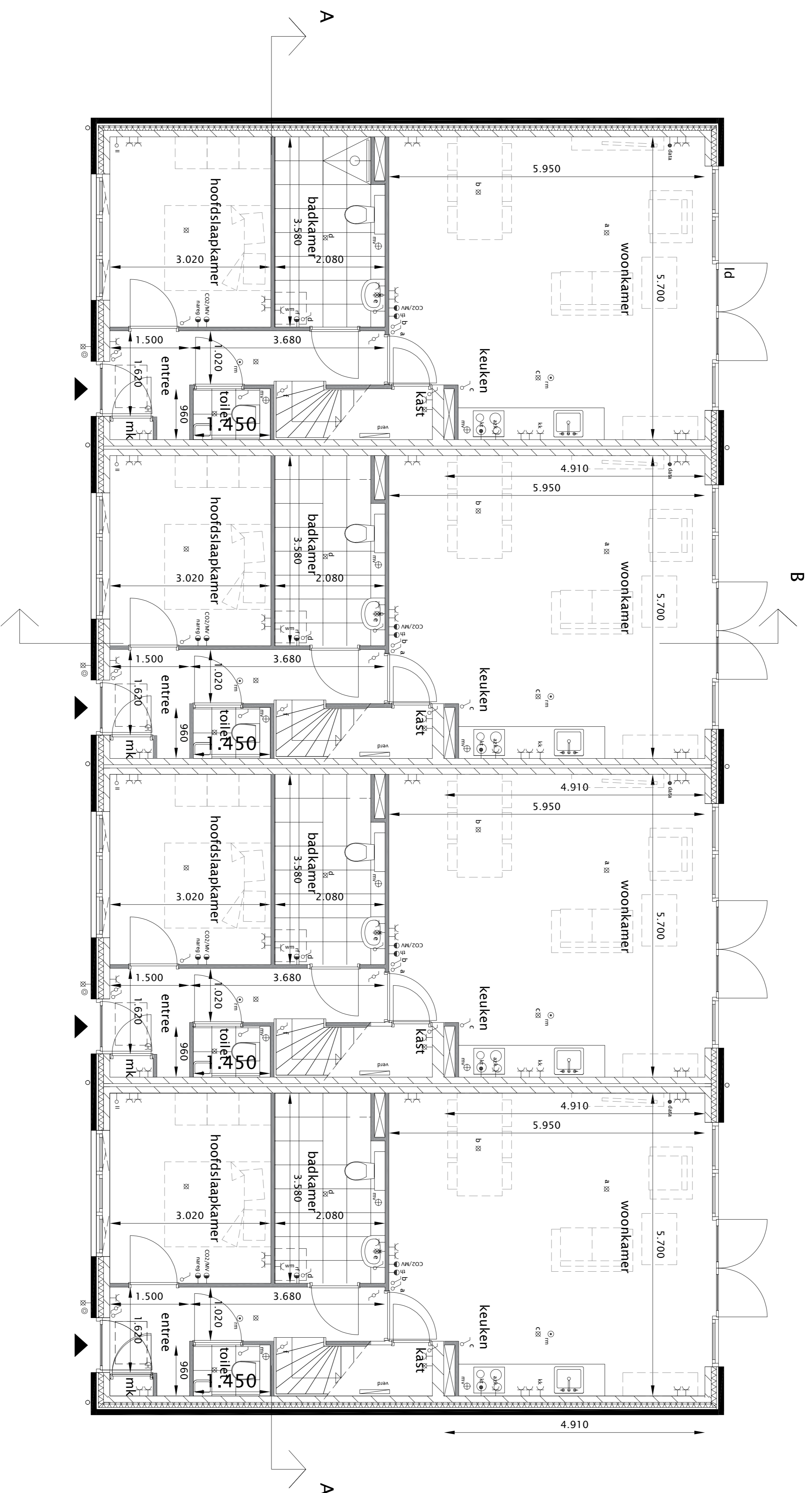
# Nieuw Nootgedacht Zeist

**bouwnummer A14**  
woonopp. beg. gr. ca. 63,8 m<sup>2</sup>  
1e verdieping ca. 53,3 m<sup>2</sup>

**bouwnummer A15**  
woonopp. beg. gr. ca. 63,8 m<sup>2</sup>  
1e verdieping ca. 53,3 m<sup>2</sup>

**bouwnummer A16**  
woonopp. beg. gr. ca. 63,8 m<sup>2</sup>  
1e verdieping ca. 53,3 m<sup>2</sup>

**bouwnummer A17**  
woonopp. beg. gr. ca. 63,8 m<sup>2</sup>  
1e verdieping ca. 53,3 m<sup>2</sup>



## renvooi

⊗	lichtpunt in plafond
⊖	wandlichtpunt
⌒	lichtschakelaar
⌒	lichtschakelaar met boorkabelking
⌒	wandcontactdoos
⌒	wandcontactdoos fiv warmteline
⌒	wandcontactdoos fiv koelkast
⌒	wandcontactdoos fiv afzuigkap
⌒	aansluitpunt koelkast (perlixo)
⌒	loze leiding
⌒	thermostaat
⌒	f schakelaar mechanische ventilatie
⌒	CO2 meter
⌒	naarqiling verwarming
⌒	verdel. vloerverwarming
⌒	afzuigpomp mechanische ventilatie
⌒	intercom met hoofdtelefoon
⌒	rookmelder (gevoelbaar)
⌒	bedrukker
⌒	deurbel
⌒	loopdeur

	plaatstraten lozijjn met opkalkleur
	calciumsilicaten
	baksteen
	lichte scheidingwand
	isolatie
	dakplaat met isolatie

## begane grond 1:50 (A1)

### Algemeen/ disclaimer

Deze verkooptekeningen geven een goed beeld van de woningen. De vermeldde maten zijn circa maten, indien de maatvoering tussen wanden en verdiepingen wordt aangegeven, is daarbij geen rekening gehouden met wand- of plafondafwerkingen zoals stucwerk, tegels of maatoleranties. In verband met de nauwkeurige uitwerking van details, constructies, maatvoering, materialen en dergelijke, kunnen er afwijkingen ontstaan in de maatvoering. Deze afwijkingen geven geen aanleiding tot verrekening. Aan de tekening kunnen geen rechten worden ontleend.

Maatvoering op deze tekening is onder voorbehoud van kleine wijzigingen tijdens de uitvoering.

De aangegeven posities van aansluitpunten en schakelaars op deze tekening is onder voorbehoud van kleine wijzigingen tijdens de uitvoering.

De op tekening aangegeven huishoudelijke apparaten zoals wasmachine, losse kasten en meubilair behoren niet tot de levering van de aannemer.

Inbraakverendheid van hang- en sluitwerk, voldoen aan weerstandsklasse 2

Voor kleuren en materialen wordt verwezen naar de technische omschrijving en kleuren- en materialenstaat.

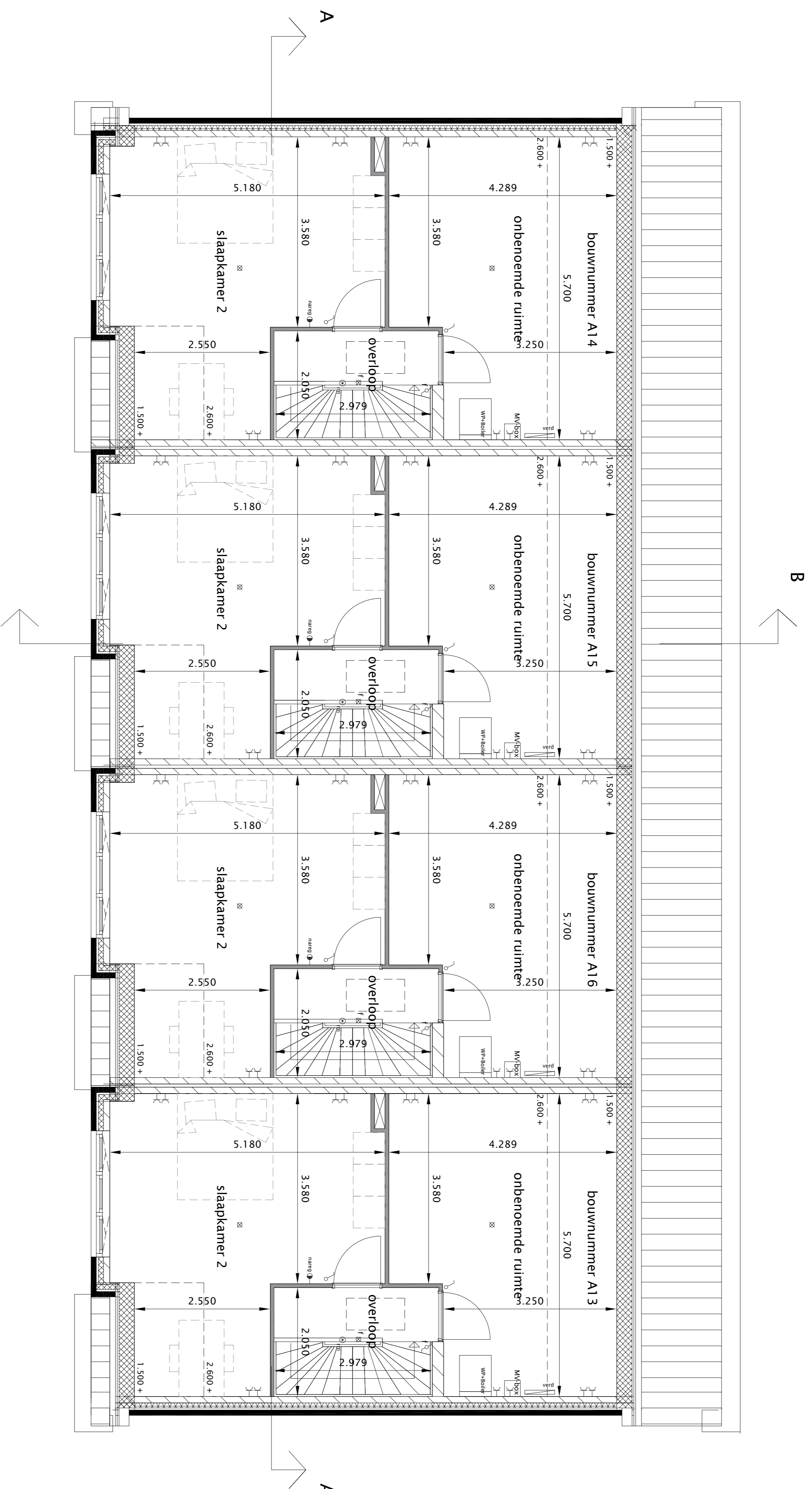


project: 4 woningen (A14 tm A17) Nieuw Nootgedacht te Zeist  
opdrachtgever: Smink Vastgoed BV Nijkerk  
status: verkooptekening bouwnummer A14 tot en met A17

1:50  
A1  
25 juni 2024  
tekeningnummer: VK-A-04

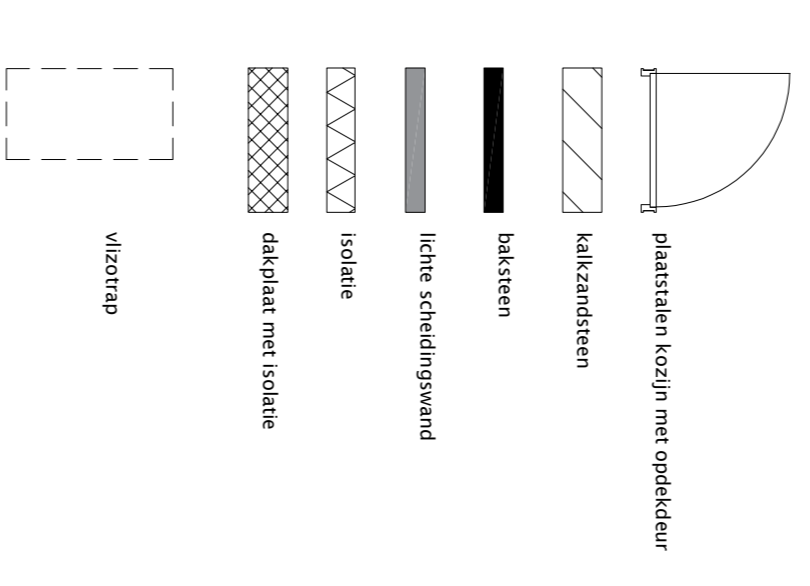
JEVANHET  
ARCHITECTUUR

# Nieuw Nootgedacht Zeist



## renvooi

⊗	lichtpunt in plafond
—	wandlichtpunt
⌒	lichtschakelaar
⌒	lichtschakelaar met boerkschakeling
⌒	lichtschakelaar met boerkschakeling
⌒	wandcontactdoos
⌒	wandcontactdoos by warmte
⌒	wandcontactdoos by koelkast
⌒	wandcontactdoos by afzuigkap
⌒	aansluitpunt kookkast (perinox)
⌒	loze leiding
⌒	thermostaat
⌒	f schakelaar mechanische ventilatie
⌒	CO2 meter
⌒	CO2 meter
⌒	naarstelling verwarming
⌒	verdelers vloerverwarming
⌒	afzuigpunt mechanische ventilatie
⌒	intercom met hoofdtelefoon
⌒	rookmelder (gevoelig)
⌒	bedrukker
⌒	deurbel
⌒	loopdeur



## 1e verdieping 1:50 (A1)

### Algemeen/ disclaimer

Deze verkooptekeningen geven een goed beeld van de woningen. De vermaide maten zijn circa maten, indien de maatvoering tussen wanden en verdiepingen wordt aangegeven, is daarbij geen rekening gehouden met wand- of plafondafwerkingen zoals stucwerk, tegels of maatoleranties. In verband met de nauwkeurige uitwerking van details, constructies, maatvoering materialen en dergelijke, kunnen er afwijkingen ontstaan in de maatvoering. Deze afwijkingen geven geen aanleiding tot verrekening. Aan de tekening kunnen geen rechten worden ontleend.

Maatvoering op deze tekening is onder voorbehoud van kleine wijzigingen tijdens de uitvoering.

De aangegeven posities van aansluitpunten en schakelaars op deze tekening is onder voorbehoud van kleine wijzigingen tijdens de uitvoering.

De op tekening aangegeven huishoudelijke apparaten zoals wasmachine, losse kasten en meubilair behoren niet tot de levering van de aannemer.

Inbraakverendheid van hang- en sluitwerk, voldoen aan weerstandsklasse 2

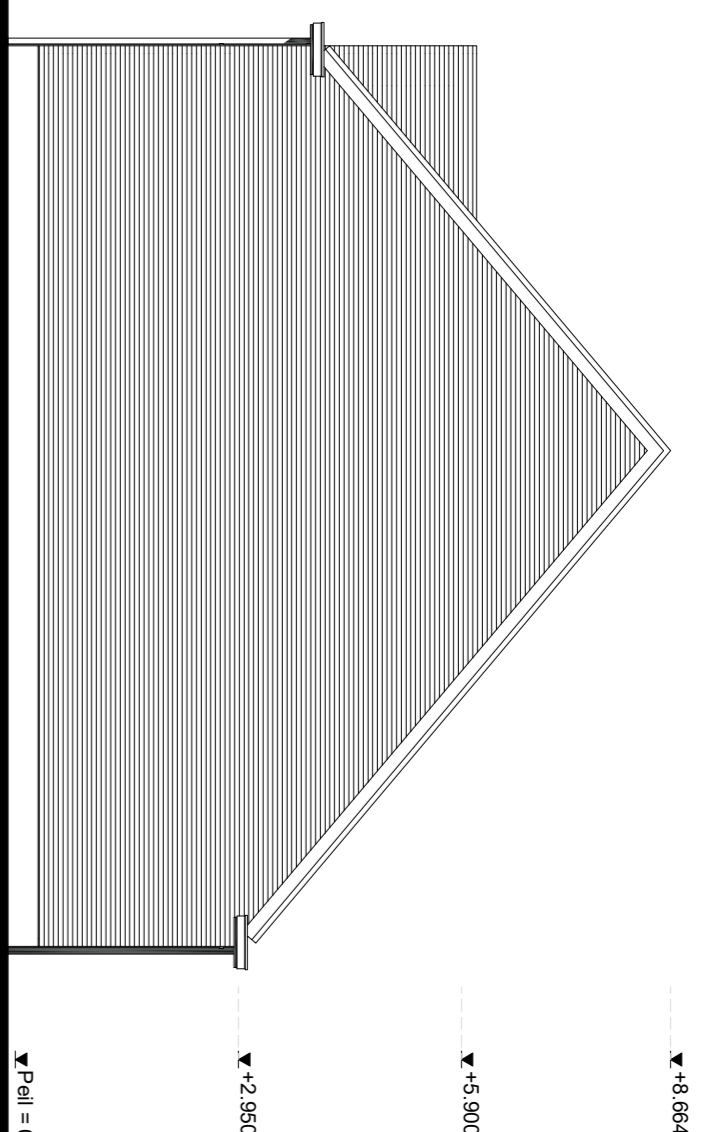
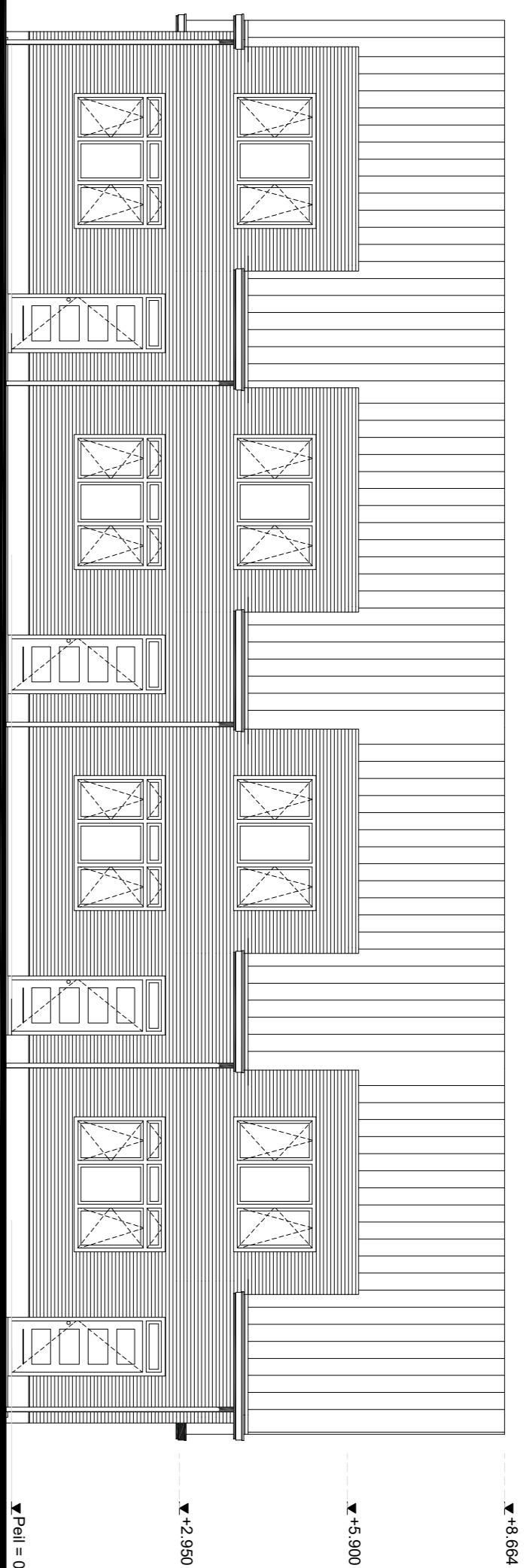
Voor kleuren en materialen wordt verwezen naar de technische omschrijving en kleuren- en materialenstaat.



project: 4 woningen (A1 4 tm A1 7) Nieuw Nootgedacht te Zeist schaal: 1:50  
opdrachtgever: Smink Vastgoed BV Nijkerk formaat: A1  
status: verkooptekening bouwnummer A1 4 tot en met A1 7 datum: 25 juni 2024

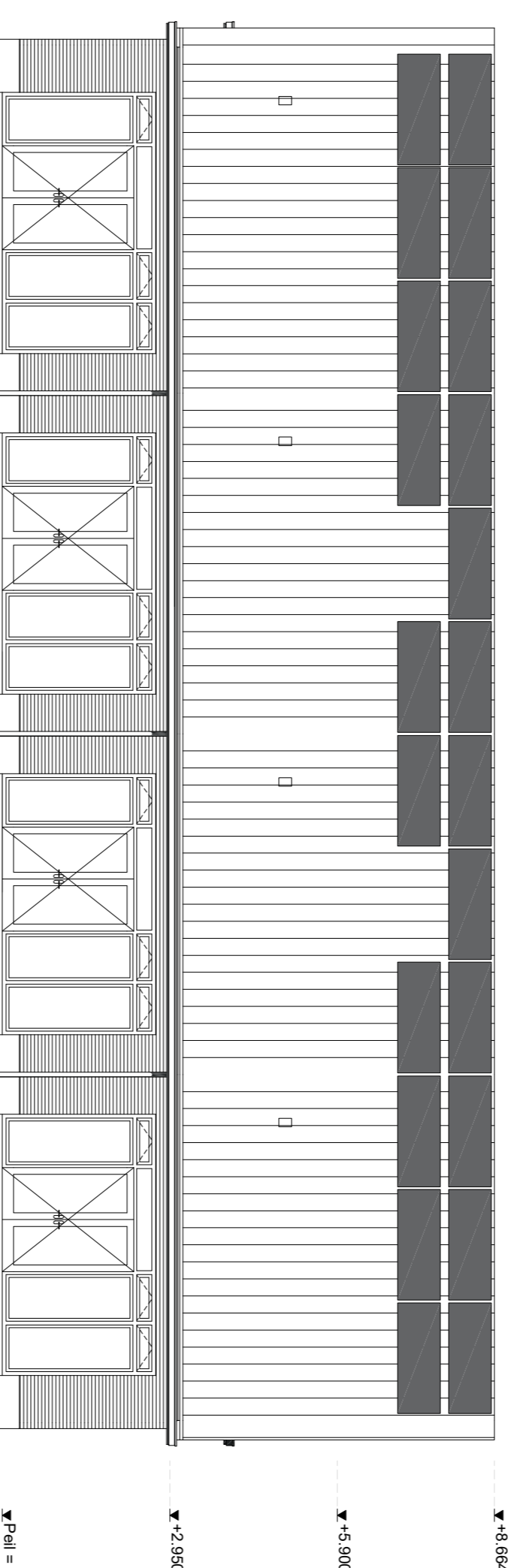
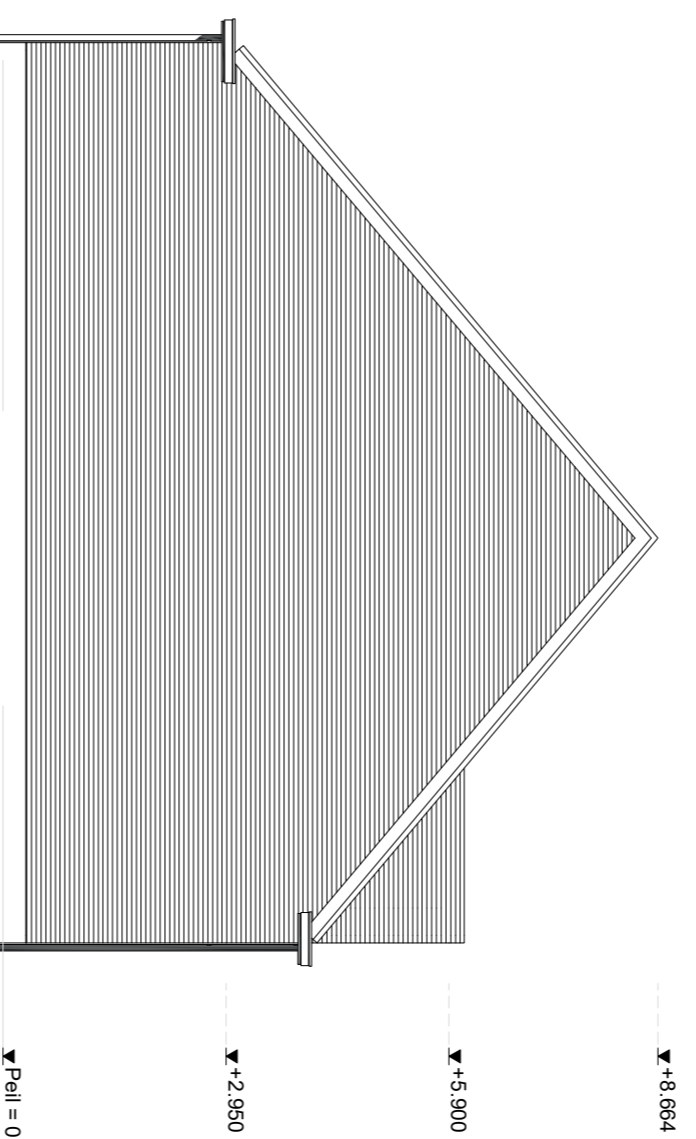
JEVANHET ARCHITECTUUR tekeningnummer: VK-A-05

# Nieuw Nooitgedacht Zeist



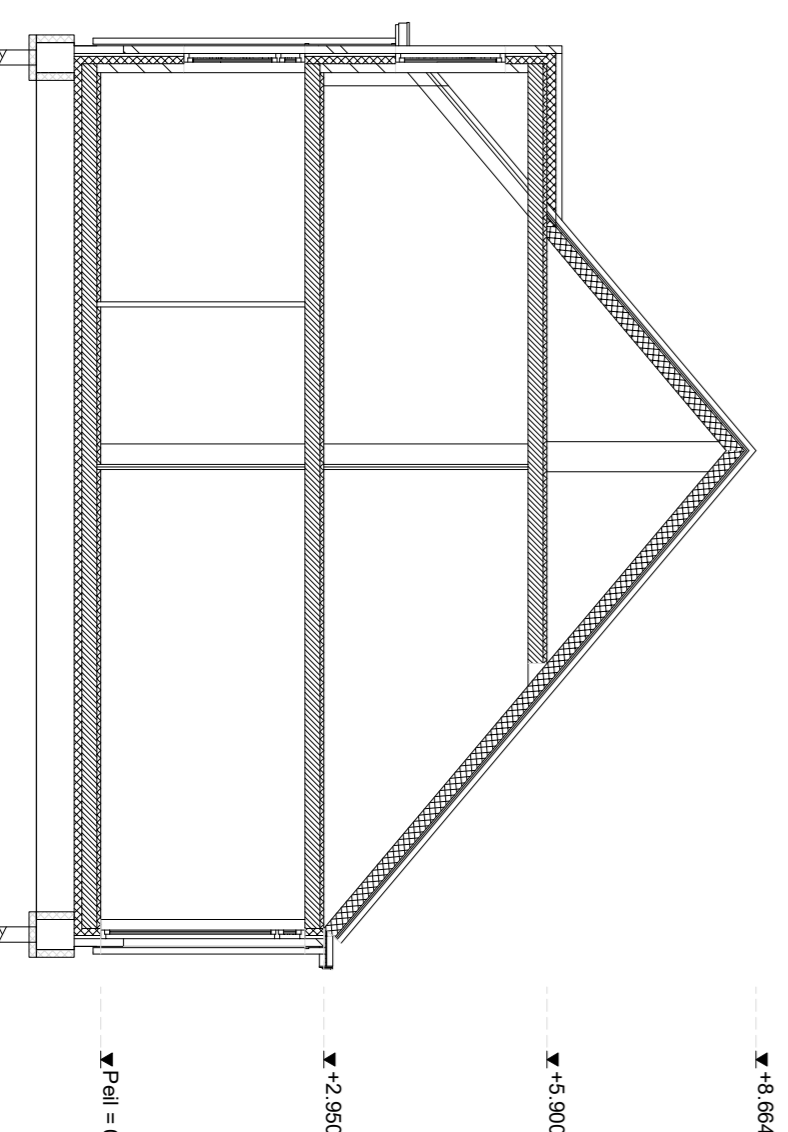
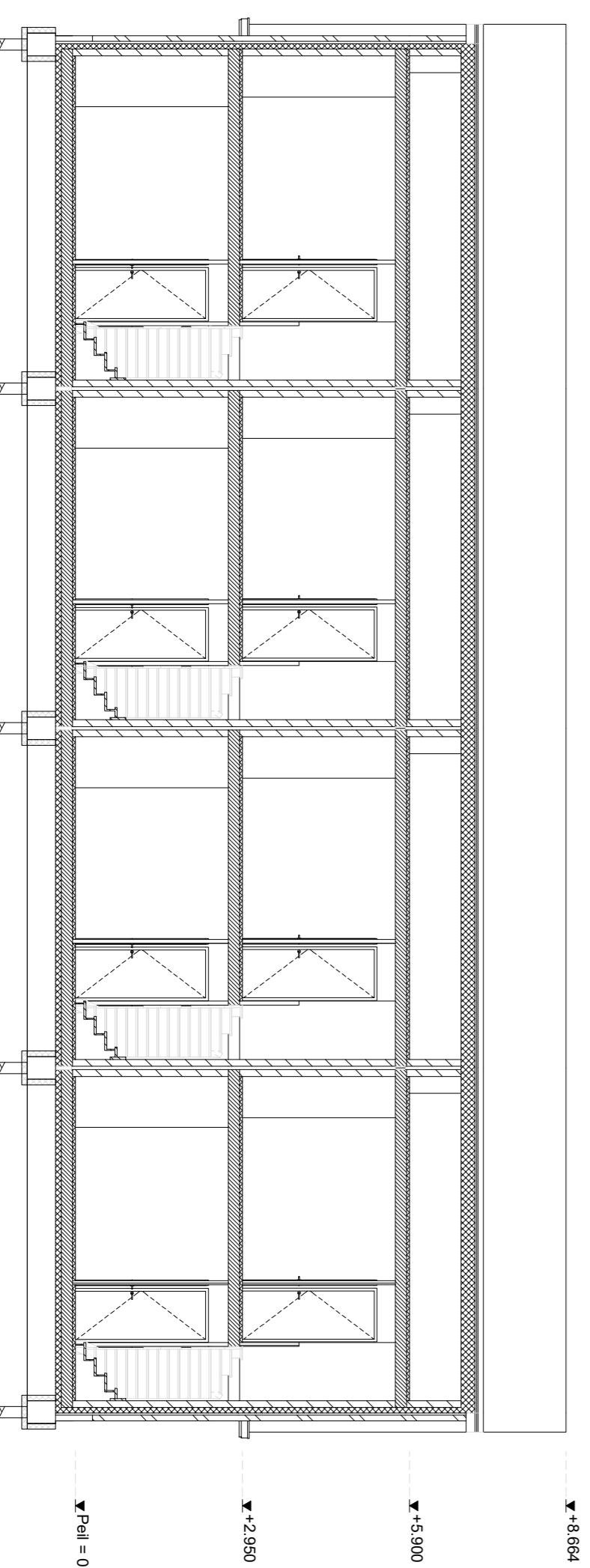
A14  
A15  
A16  
A17  
voorgevel

rechter zijgevel



linker zijgevel

A17  
A16  
A15  
A14  
achtergevel



doorsnede A A

doorsnede B B

## Algemeen/ disclaimer

Deze verkooptekeningen geven een goed beeld van de woningen. De vermelde maten zijn circa maten, indien de maatvoering tussen wanden en verdiepingen wordt aangegeven, is daarbij geen rekening gehouden met wand- of plafondafwerkingen zoals stucwerk, tegels of maatroleranties. In verband met de nauwkeurige uitwerking van details, constructies, maatvoering materialen en dergelijke, kunnen er afwijkingen ontstaan in de maatvoering. Deze afwijkingen geven geen aanleiding tot verrekening. Aan de tekening kunnen geen rechten worden ontleend.

Maatvoering op deze tekening is onder voorbehoud van kleine wijzigingen tijdens de uitvoering.

De aangegeven posities van aansluitpunten en schakelaars op deze tekening is onder voorbehoud van kleine wijzigingen tijdens de uitvoering.

De op tekening aangegeven huishoudelijke apparaten zoals wasmachine, losse kasten en meubilair behoren niet tot de levering van de aannemer.

Inbraakverendheid van hang- en sluitwerk, voldoen aan weerstandsklasse 2

Voor kleuren en materialen wordt verwezen naar de technische omschrijving en kleuren- en materialenstaat.



project: 10 appartementen Nieuw Nooitgedacht te Zeist  
opdrachtgever: Smink Vastgoed BV Nijkerk  
status: verkooptekening gevels en doorsneden

schaal: 1:100  
formaat: A1  
datum: 25 juni 2024

JEVANHET ARCHITECTUUR tekeningnummer: VK-A-06