

Eteck

duurzame energie van eigen bodem

0

zorgen

Duurzame
warmte voor
de Juffer
Pijnacker

100%
comfort





250
projecten

Omdat het anders kan...

Samen met VORM en de gemeente Pijnacker-Nootdorp werken we aan een duurzame toekomst. Als warmteleverancier streeft Eteck naar maximale impact op de verduurzaming van warmte in Nederland. Daarvoor zoeken we naar lokale, collectieve oplossingen om duurzame warmte te leveren. Dan zit ú er comfortabel bij en kunnen we tonnen CO₂ besparen.

56.000

aansluitingen

20 jaar

ervaring

Tijd voor duurzaam

Voor het verwarmen van woningen en gebouwen wordt in Nederland nog vaak aardgas gebruikt. Aardgas is een fossiele brandstof die nog slechts tientallen jaren beschikbaar is. Bij de verbranding van aardgas komt bovendien veel CO₂ vrij. Daarom stappen we in Nederland over op duurzamere bronnen om het gebruik van aardgas te verminderen.

Als warmteleverancier leveren wij warmte aan jouw woning. Die warmte wordt zo duurzaam en betaalbaar mogelijk opgewekt. Want bij Eteck gaan wij voor 0. Nul CO₂-uitstoot, nul gebruik van fossiele brandstoffen maar dan wel met 100% wooncomfort. Daar werken we dagelijks aan; voor jou én de volgende generatie.

Collectieve warmte

Een gedeeld warmtenet

Wij leveren straks warmte aan jouw woning in project de Juffer. Om de warmte tot aan de woning te krijgen, is een lokaal warmtenet aangelegd voor de wijken Keizershof en Tuindershof, waar de Juffer onderdeel is. Hier ben je samen met de burens op aangesloten. Doordat het een collectief systeem is, levert het al direct milieuwinst op. Hoeveel impact jouw woning exact heeft, hangt af van het gekozen warmtesysteem in jouw wijk. Deze keuze is gemaakt door de Gemeente Pijnacker-Nootdorp en Eteck als warmteleverancier. De keuze is onder andere gemaakt op basis van de ruimte die er in en om de woning is, hoe de bodem in jouw wijk eruit ziet en wat de (bouw)plannen in de omgeving zijn.



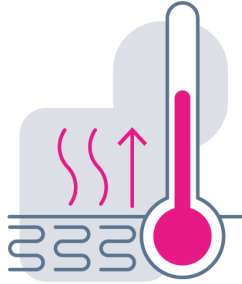


Wat wij leveren

Het collectieve warmtesysteem dat aangelegd is voor Keizershof en Tuindershof levert warmte, koude en warmtapwater aan jouw woning.

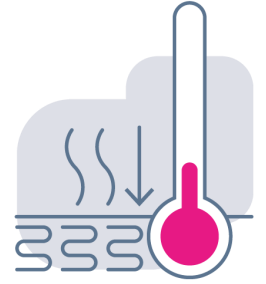
Warmte

We gebruiken de kracht van de natuur om jouw woning duurzaam te verwarmen door onder andere gebruik te maken van de Plas van Van Buijsen. Door de warmte uit deze plas op te slaan in de bodem (WKO) kunnen we dit gebruiken wanneer jij de woning wilt verwarmen. In de winter haalt het systeem de warmte op uit de bodem. De warmtepomp in jouw woning maakt gebruik van dit voorverwarmde water om het water verder op te warmen. Je kunt je voorstellen dat het veel minder energie kost om opgewarmd water warmer te maken dan dat je daarvoor koud water gebruikt. En dat zorgt juist voor de duurzaamheid van dit warmtesysteem.



Koude

Om je woning te verkoelen stroomt er gekoeld water door de leidingen van je vloerverwarming. Als dit water kouder is dan de lucht in huis, wordt je woning verkoeld. Onze ruimteteoeling noemen we passieve koeling. De vloer geeft geleidelijk koude af aan de lucht, waardoor deze de lucht langzaam afkoelt. Hierdoor kan je de temperatuur in de woning vaak enkele graden onder de buitentemperatuur houden. Het water dat weer terugstroomt in het systeem is door jouw woning opgewarmd en die warmte wordt weer in de bodem opgeslagen. Dat gebruik je in de winter dan weer om je huis op te warmen.



Warmtapwater

In de warmtepomp (formaat koelkast) in jouw woning zit ook een voorraadvat voor warmtapwater. Hierdoor is er direct warm water beschikbaar als dat nodig is voor een warme douche of de afwas. Om het risico op legionellabesmetting te voorkomen verhogen we de watertemperatuur in het boiler vat regelmatig tot boven de 58°C.

Je boiler vat heeft een beperkt aantal liters warm water op voorraad. Ga voor het milieu spaarzaam om met water en hou je douchetijd dus in de gaten.



Bij een standaard douchekop van 10 liter per minuut gebruik je ongeveer 6 liter van 58°C uit het boiler vat en 4 liter koud water om een temperatuur van 38°C te bereiken. Bij een vol boiler vat kun je dan ruim 22 minuten douchen. Met een waterbesparende douche van 7 liter per minuut kun je ongeveer 32 minuten douchen. Meer informatie over het systeem vind je in de bijlage.

Verwacht je veel warm water te verbruiken omdat je bijvoorbeeld een (dubbele) regendouche in je woning wilt? Kies dan op tijd voor een grotere of extra boiler, dit kan je aangeven via de meerwerklijst. In de bijlage vind je een keuzeformulier, hier vind je een toelichting bij het vergroten van de boiler capaciteit.

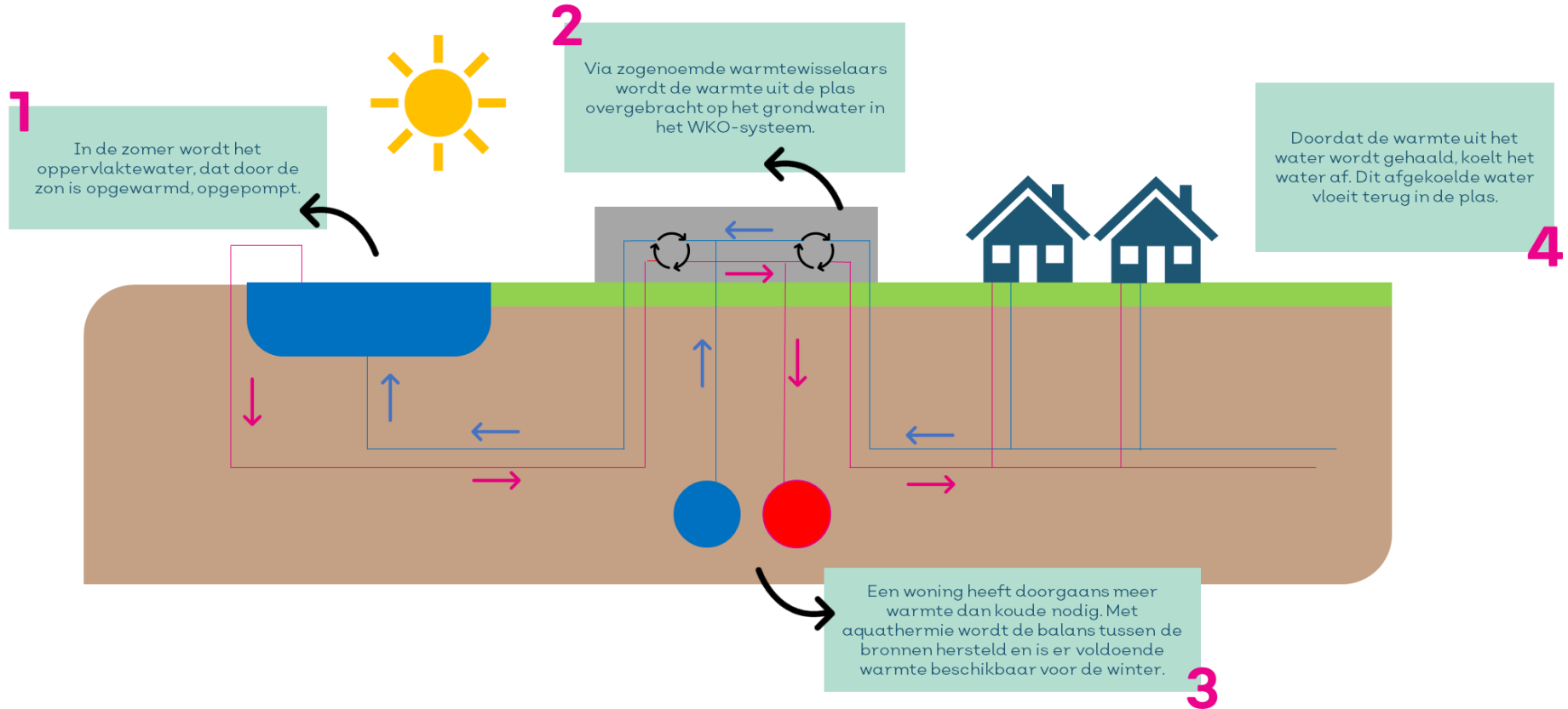
Het systeem

Het aangelegde warmtesysteem voor Keizershof en Tuindershof bestaat uit een warmte-koudeopslag-systeem (WKO) in combinatie met aquathermie. Wat dat precies is en hoe dat werkt? We leggen het graag uit.

WKO-systeem | Met een warmte-en-koudeopslag wordt warmte en koude lokaal opgeslagen in de bodem. Zo kunnen we in de winter de opgeslagen warmte van de zomer gebruiken om je woning te verwarmen. In de zomer werkt het precies andersom en gebruiken we de opgeslagen koude van de winter om je woning te verkoelen.

Aquathermie | Aquathermie is een verzamelterm voor thermische energie uit water. We maken hierbij gebruik van warmte uit oppervlaktewater. In dit geval van de naastgelegen Plas van Van Buijsen. Je kunt je voorstellen dat het water aan de bovenkant van de plas bij zomerse temperaturen flink kan oplopen. We pompen dat opgewarmde water dan in ons collectief systeem, halen de warmte eruit en gebruiken die warmte voor jouw woning. Is de warmte niet direct nodig? Dan slaan we die warmte op in de bodem (WKO). Daar wacht het totdat je in de winter die warmte weer nodig hebt om je woning te verwarmen.

Aquathermie in beeld



Belangrijk

Dit warmtesysteem werkt anders dan dat je wellicht gewend bent met een gasketel en radiatoren. Je zult dus ook anders met dit systeem moeten omgaan. We leggen je graag uit waar je op moet letten.

Wat je moet weten over warmte

Jouw woning wordt verwarmd via vloerverwarming. Het opwarmen van de vloer en de vloerbedekking kost tijd. Het is belangrijk om **geen dikke of isolerende vloerbedekking** in je nieuwe huis te leggen. Dan kan de warmte (of koude) er niet goed doorheen.

Om jouw woning zo optimaal mogelijk te verwarmen adviseren we om de **thermostaat niet lager of hoger te zetten voor minder dan 24 uur**. Zolang duurt het namelijk om de temperatuur in je woning met 1 graad te verhogen of verlagen. Als je voor een kortere periode of snel achter elkaar schakelt, moet het systeem extra werken waarbij je woning niet sneller opwarmt. Zorg dus voor een aangename constante temperatuur.

Wat je moet weten over koude

De verkoeling in je woning verschilt met de werking van een airconditioning. Onze ruimtekoeling noemen we **passieve koeling**. De vloer geeft geleidelijk koude af aan de ruimte waardoor deze langzaam afkoelt. Hierdoor kun je het binnen in de woning vaak **enkele graden** onder de buitentemperatuur houden.

Heel soms zijn er zomerse dagen met hoge temperaturen én (zeer) hoge luchtvochtigheid. Dan ontstaat condens. Als condens op de grond gevormd wordt, kan schade aan je vloer ontstaan en bestaat de kans op uitglijden. Dit voorkomen we dan door de temperatuur van het koelwater enigszins te verhogen en kan het een enkele keer nodig zijn het leveren van koude te onderbreken.

Wat je moet weten over warmtapwater

Het warme water om te kunnen douchen of af te wassen komt via de afleverset jouw woning binnen. Je hebt hier verder zelf geen omkijken naar..

Het warmtapwater is onbeperkt beschikbaar, maar ga voor het milieu spaarzaam om met water en hou je douchetijd dus in de gaten.



De kosten

Voor de levering van duurzame warmte, koude en warmtapwater brengen we bij Keizershof en Tuindershof vaste maandelijks kosten in rekening.

Waar je voor betaalt

Voor de bouw van het warmtesysteem zijn kosten gemaakt. Met de maandelijks **vaste kosten** betaal je voor de installatie die het mogelijk maakt dat er warmte, koude en warmtapwater geleverd kan worden in je woning. Hieronder valt gebruik van de warmtepomp, vaste kosten warmte en koude en meetverbruik.

Tarieven

De tarieven worden bij aanvang van een project vastgesteld in overleg met de projectontwikkelaar, aannemer of gemeente en worden jaarlijks aangepast. Als eindgebruiker weet je zeker dat je nooit té veel betaalt door de geldende wet- en regelgeving rondom warmtetarieven (Warmtewet). Jouw tarieven vind je op het tariefblad voor jouw project en kan je, zodra je klant bent, altijd inzien via MijnEteck. Op het tariefblad staat ook vermeld hoe de tarieven geïndexeerd worden.

Wees ervan bewust dat de nu getoonde tarieven dus kunnen afwijken van je eerste factuur, als jouw woning in een ander jaar wordt opgeleverd.

Is duurzame warmte duurder?

Als je alle kosten meetelt, zoals onderhoud en vervanging, is dit niet het geval. De kosten mógen ook niet hoger zijn dan bij gebruik van gas. De Autoriteit Consument & Markt (ACM) stelt hiervoor ieder jaar tarieven vast op basis van de Warmtewet. Daarbij wordt uitgegaan van het Niet-Meer-Dan-Anders-principe. Dit betekent dat de prijs van onze warmtelevering niet hoger mag zijn dan bij het gebruik van gas als energiebron. Daarbij wordt ook rekening gehouden met de kosten op onderhoud en vervanging van (onderdelen van) je CV-ketel en op storingsoproepen aan je installateur.

MijnEteck & app



Inzicht in je gegevens

Zodra je klant bent en wij aan jouw woning leveren, heb je toegang tot ons online klantenportaal: MijnEteck. Hier kan je veel zaken zelf regelen. Wel zo handig! Daardoor ben je flexibel en bepaal je zelf wanneer je informatie leest of je gegevens bekijkt .

Raadpleeg informatie over het warmtesysteem en bewerk je persoonlijke gegevens.

Daarnaast is er ook de Eteck App. Ideaal als je vaker inzicht wilt in je gegevens zonder iedere keer in te loggen. Volg ook eventuele storingsmeldingen en heb inzicht in je betalingen en zie wanneer we incasseren.

- eenvoudig je persoonlijke gegevens wijzigen
- overzicht van de rekeningen en status van betalingen
- storingen en meldingen doorgeven en volgen
- informatie over de warmte-installatie in jouw woning
- inzicht in het contract dat je met ons hebt gesloten

Hulp nodig?

Wij begrijpen dat je soms vragen hebt. Stel ze gerust, onze Customer Care-medewerkers zitten voor je klaar!

Wat te doen bij vragen of wijzigingen?

Zodra wij aan jouw woning leveren, kun je veel zaken zelf regelen via MijnEteck of de Eteck App. Is jouw woning nog niet opgeleverd, kijk dan op onze [website](#) voor de veelgestelde vragen. Kom je er niet uit? Laat het ons weten!

Mail ons

Stuur een e-mail naar customercare@eteck.nl. Wij proberen je vraag binnen 5 werkdagen te beantwoorden.

Telefonisch contact

Persoonlijk contact? Iedere werkdag van 09.00 tot 18.00 uur zijn onze medewerkers van Customer Care bereikbaar via 085-0218 000.

Een storing?

Heb je onverhoopt last van een storing? Dat lossen we zo snel mogelijk op. Je kunt ons hiervoor dag en nacht bereiken via **085 - 02 18 000 (gratis)**.

Geef hierbij duidelijk aan dat het om een storing gaat. Mocht de installatie een storingscode aangeven, geef deze dan ook aan ons door. Zo kunnen wij er sneller voor zorgen dat jij er weer comfortabel bij zit!



Duurzame warmte, goed geregeld

Voor algemene vragen staat ons team van Customer Care voor je klaar, bereikbaar via 085-0218 000 of per e-mail via customercare@eteck.nl.

Wil je meer over ons weten? Ga naar onze website eteck.nl of bekijk onze video's op [youtube](https://www.youtube.com).

Eteck

duurzame energie van eigen bodem

www.eteck.nl

085 - 0218 000

customercare@eteck.nl