

KOPGEBOUW - Flight Forum 840 te Eindhoven



Totaal ca. 2.535 m² kantoorruimte
te huur vanaf ca. 33 m²

TE HUUR € 135,00 per m²
per jaar exclusief BT



Omschrijving object

Algemeen

Flight Forum 840, ook bekend als het Kopgebouw, is een van de meest prominente gebouwen op Flight Forum en biedt een indrukwekkende en professionele werkomgeving met een totale oppervlakte van 10.238 m², verdeeld over 8 bouwlagen. Dit moderne kantoor combineert een luxe uitstraling met veel comfort en beschikt over grote, open vloervelden en uitgebreide raampartijen, die een prachtig uitzicht bieden over het business park. De herkenbaarheid, attentiewaarde en bereikbaarheid maken het gebouw zeer aantrekkelijk voor zowel medewerkers als bezoekers.

Het Kopgebouw voorziet in alle faciliteiten voor een aangename werkdag. De ruime, hotel-chique entree geeft direct een professionele indruk bij binnenkomst. Op de begane grond bevindt zich een gezamenlijke lunchfaciliteit, geëxploiteerd door een cateraar, waar dagelijks verse en gevarieerde gerechten worden geserveerd, van broodjes en salades tot warme maaltijden. Voor extra gemak biedt de ondergrondse parkeergarage 92 parkeerplaatsen, zodat medewerkers en bezoekers altijd gemakkelijk kunnen parkeren.

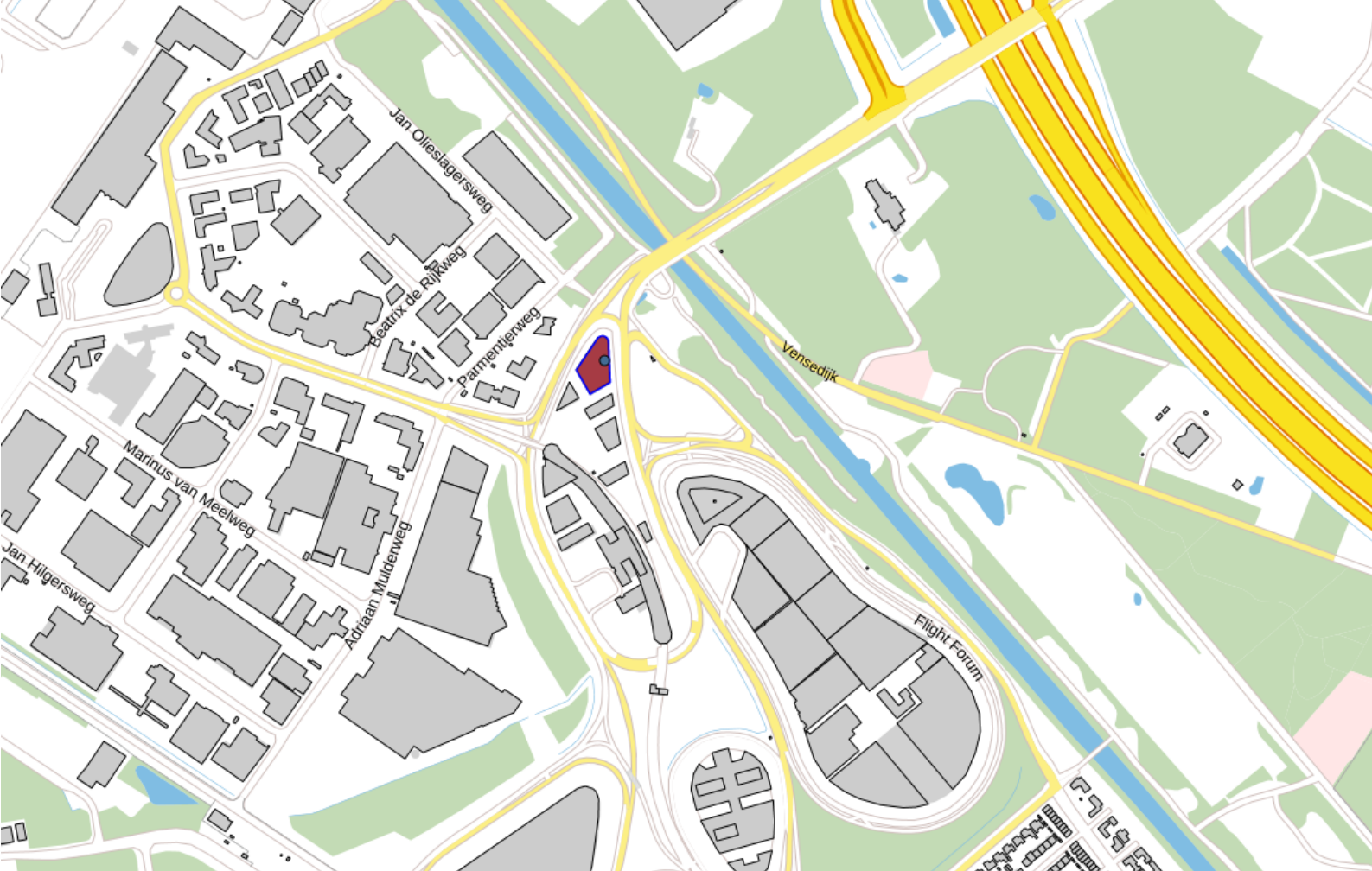
Daarnaast beschikt het Kopgebouw over een vriendelijke receptie met een stijlvolle koffiebar, ideaal voor een goede kop koffie om de dag te starten of om even te ontspannen tussen afspraken door. Bedrijven die op zoek zijn naar een hoogwaardige, inspirerende werkomgeving met een moderne uitstraling vinden in het Kopgebouw de perfecte locatie.



Het gebouw heeft een totale grootte van 10.239 m². Voor de verhuur is onderstaande beschikbaar:

Verdieping		Oppervlakte
Begane grond	Kantoorruimte	Ca. 33 m ²
Begane grond	Kantoorruimte	Ca. 99 m ²
1^e verdieping	Kantoorruimte 1A - rechts	Ca. 1.001 m ²
1^e verdieping	Kantoorruimte 1B - links	Ca. 701 m ²
2^e verdieping	Kantoorruimte 2B - rechts	Ca. 701 m ²
Totaal		Ca. 2.535 m²

Het object beschikt over een energielabel A.



Locatie

Bereikbaarheid

Het betreffende gebouw is gelegen op een zichtlocatie in het hart van het kantorencluster op "Flight Forum". Het kantorencluster markeert de entree van Flight Forum. Centraal in het kantorencluster bevindt zich het station van de HOV-lijn (Hoogwaardig Openbaar Vervoer) met elke 10 minuten een directe verbinding naar Eindhoven Centrum en CS.

Daarnaast heeft "Flight Forum" een directe aansluiting op de Randweg Eindhoven (N2) en Rijksweg A2 (Maastricht–Amsterdam) met een snelle connectie op de A50 (Eindhoven–Arnhem), A67 (Venlo–Antwerpen) en A58 (Eindhoven–Tilburg). Door de reconstructie van de entree tot het "Eindhoven Airport District" én de vernieuwde aansluiting vanaf de A58 zijn verkeersstromen verder gescheiden en de bereikbaarheid van het gebied geoptimaliseerd.

Parkeren

In de onderliggende parkeergarage kunnen parkeerplaatsen worden gehuurd. Indien gewenst kunnen er parkeerplaatsen worden gehuurd op het buitenterrein via Flight Forum c.v. en kunnen wij u in contact brengen voor meer informatie. Bezoekers kunnen parkeren in de openbare parkeergarage, gelegen op 3 minuten loopafstand.

Omgevingsfactoren

Flight Forum is een moderne en levendige locatie die perfect is voor ambitieuze bedrijven. Het gebied is omringd door diverse voorzieningen die het werken extra aantrekkelijk maken. Dagelijks staan er tijdens de lunch foodtrucks klaar, die een breed scala aan heerlijke gerechten aanbieden. Daarnaast is er een barbershop aanwezig, ideaal voor een snelle knipbeurt tijdens uw werkdag.

De omgeving van het kantoor is levendig en dynamisch. Er is een nieuw aangelegd park waar je heerlijk buiten kunt zitten en lunchen. Verspreid door het gebied zijn diverse bankjes omringd door groen, waar je kunt ontspannen en genieten van de buitenlucht.



Opleveringsniveau

Kantoorgebouw

- receptiebalie met espressobar;
- lobby met coworking spaces;
- vier lifteninstallaties en trappenhuizen;
- brandmeldinstallatie;
- onderliggende parkeergarage;
- overdekte fietsenstalling;
- douches;
- dakterras op de 1e verdieping.

Kantoorruimte

- gescheiden toiletgroepen per kantoorvleugel;
- klimaatsysteem met topkoeling;
- systeemplafond met verlichting, gedeeltelijk gestuurd middels bewegingssensoren;
- dubbele beglazing met raambekleding;
- wandkabelgootsysteem t.b.v. elektra en data;
- brandblusvoorzieningen.

Services

- hospitality services met catering mogelijkheden voor vergaderingen, evenementen en bijeenkomsten binnen het gebouw;
- bedrijfsrestaurant met dagelijks vers bereide maaltijden zoals soepen, salades en verse broodjes;
- wifi in lobby met coworking spaces;
- mini market in naastgelegen hotel Holiday Inn.

Vergaderfaciliteiten

- mogelijkheid om luxe vergader- en conferentiezalen voor 6 tot 130 personen te huren. De zalen bevinden zich op de begane grond en zijn voorzien van een presentatiescherm;
- huurder mag 1 dagdeel per maand kosteloos gebruik maken van de vergader en conferentiezalen op de begane grond. Naast dit gratis dagdeel krijgt huurder 20% korting op de standaardtarieven.

Huurgegevens

Huurprijs

€ 135,00 per m² per jaar, te vermeerderen met btw.

Huurprijs onderliggende parkeergarage

€ 1.500,00 per plaats per jaar, te vermeerderen met btw.

Huurtermijn

De huurtermijn bedraagt 5 jaar. Na het verstrijken van deze periode wordt de huurovereenkomst voortgezet voor een aansluitende periode van telkens 5 jaar.

Opzegtermijn

Twaalf (12) maanden voor het einde van de huurperiode.

BTW

Alle genoemde prijzen in deze aanbieding zijn exclusief btw.

Zekerheidsstelling

Een bankgarantie of waarborgsom ter grootte van de betalingsverplichting van 3 maanden (huur plus servicekosten plus btw).

Indexering

Jaarlijks, voor het eerst één jaar na huringangdatum, op basis van de wijziging van het maandprijsindexcijfer volgens de consumentenprijsindex (CPI), reeks CPI voor alle huishoudens (2015=100), gepubliceerd door het Centraal Bureau voor de Statistiek (CBS). De huurprijs zal nimmer minder bedragen dan de huurprijs van het voorafgaande jaar.

Servicekosten

Voor bijkomende leveringen en diensten is een voorschot van € 70,00 per m² per jaar van toepassing. De servicekosten omvatten onder meer de levering van (stads)verwarming, gas, water en elektra, glasbewassing en schoonmaakkosten van de buitenzijde van het pand, onderhoud en keuring technische installaties, onderhoud en keuring liften, periodieke controle brandslanghaspels, onderhoud algemene ruimten en inzamelingskosten afval. Verhuurder heeft het recht om de hoogte van de servicekosten aan te passen indien blijkt dat de hoogte van het bedrag ontoereikend is. Bij stijgende marktprijzen van energie is verhuurder bevoegd dit te verrekenen in de servicekosten.

Betalingen

De huurbetaling vindt plaats per (3) maanden vooruit.

Huuraanvang

De ingangsdatum is in onderling overleg vast te stellen.

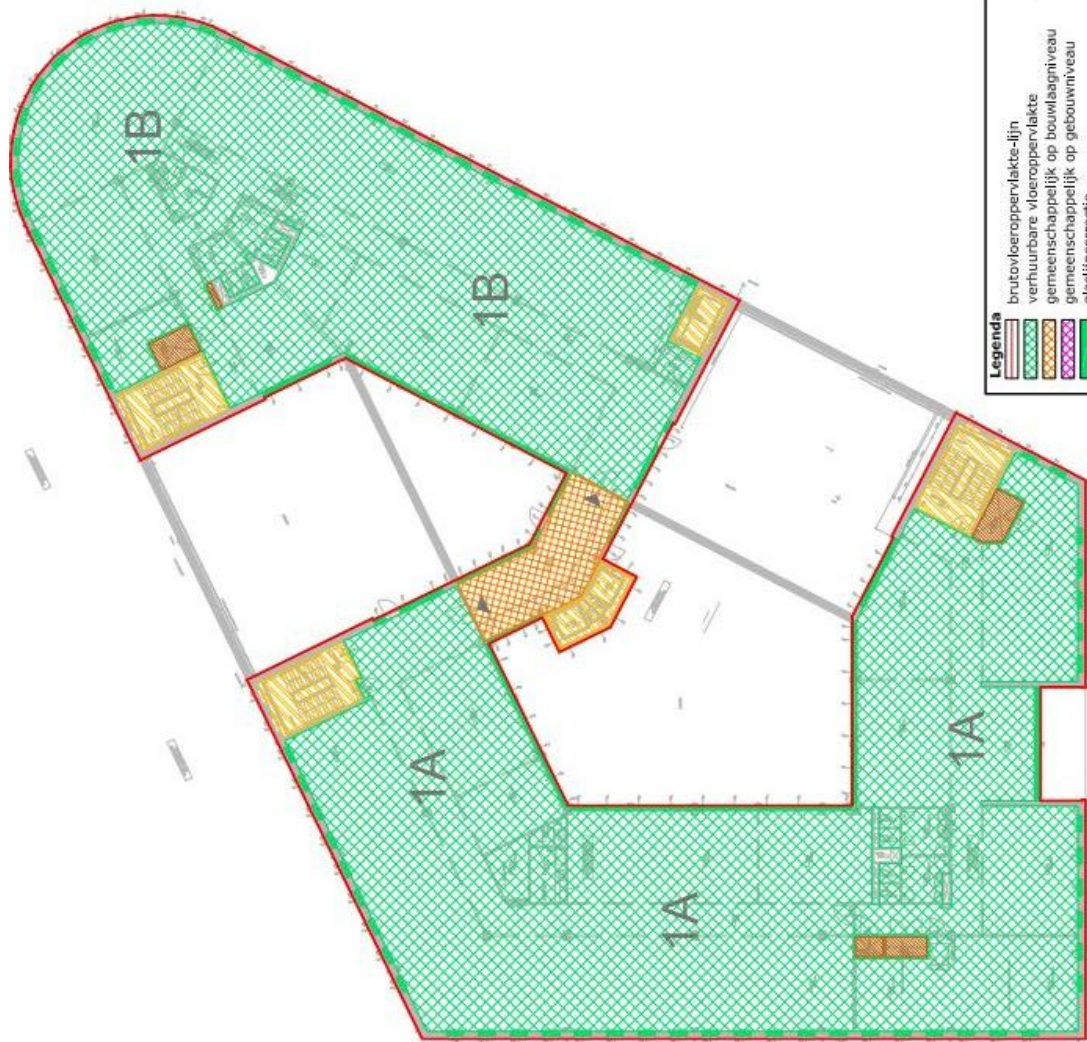
Huurovereenkomst

Conform het model opgesteld door de Raad van Onroerende Zaken (ROZ) 2015 met bijhorende Algemene Bepalingen.

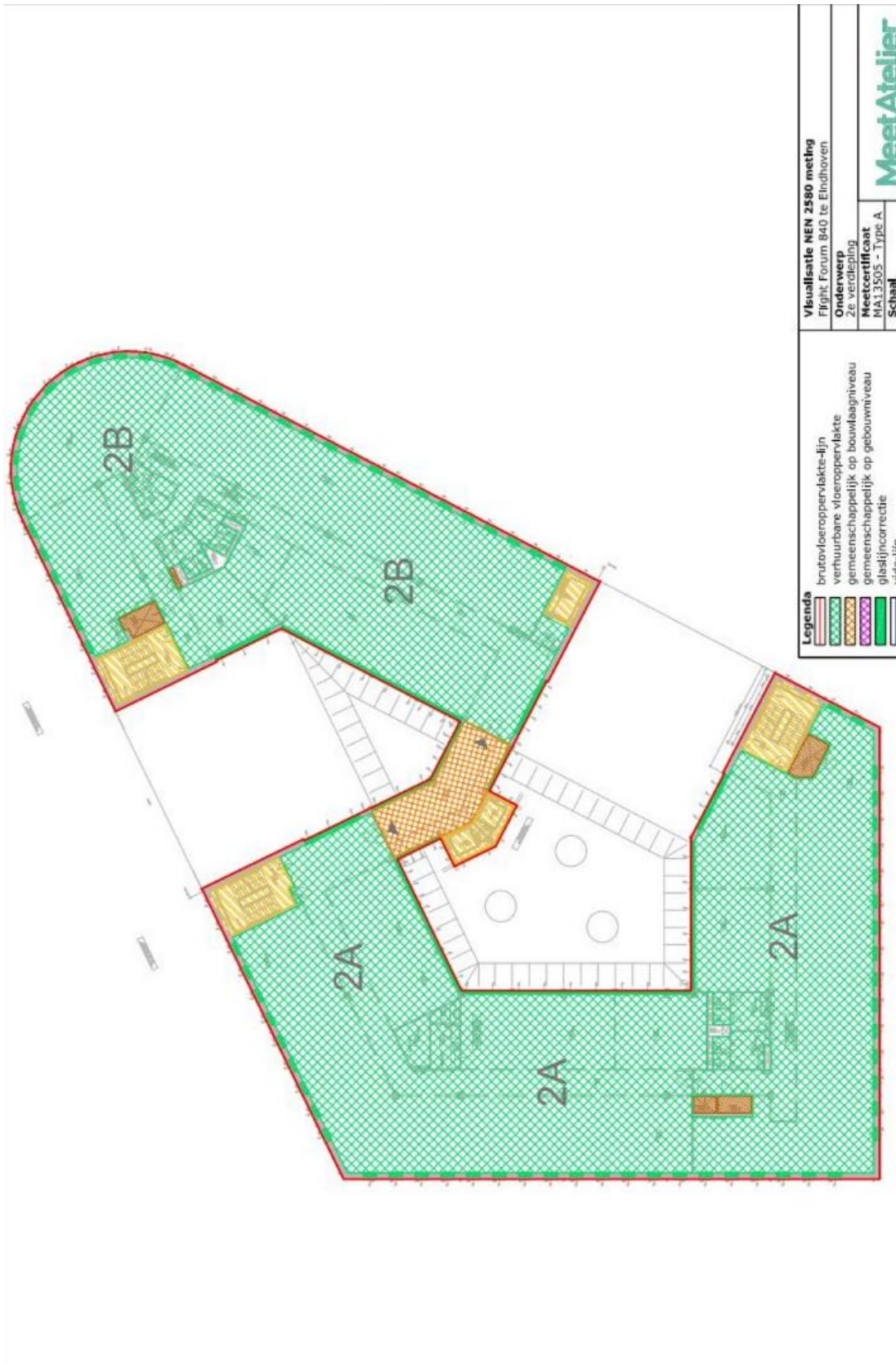
Disclaimer

Deze brochure is door ons kantoor met de meeste zorg samengesteld aan de hand van de door de verkoper aan ons ter hand gestelde gegevens en tekeningen. Derhalve kunnen wij geen garanties verstrekken, noch kunnen wij op enigerlei wijze eventuele aansprakelijkheid voor deze gegevens aanvaarden.

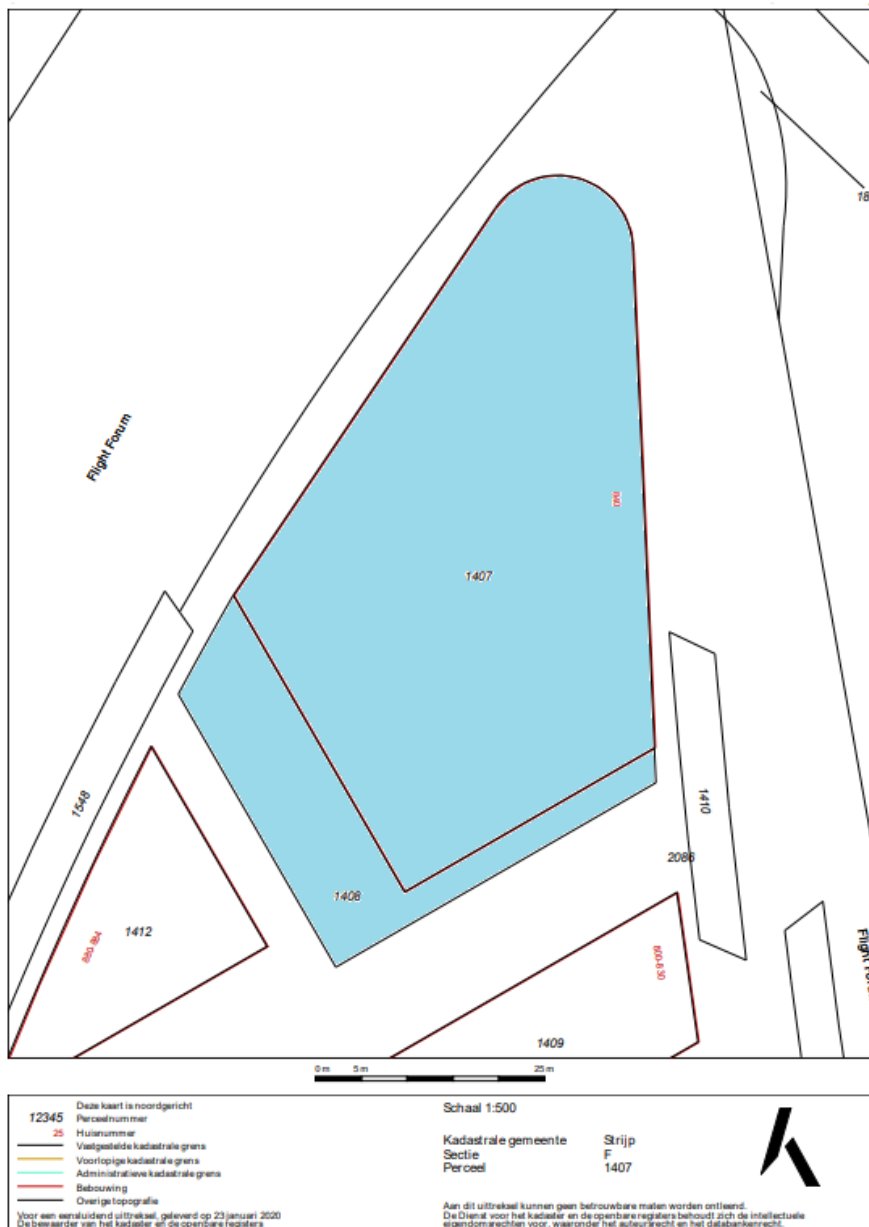
Plattegronden



Legenda	Visualisatie NEN 2580 meting Flight Forum 840 te Eindhoven
brutovloeroppervlakte-lijn	Onderwerp 1e verdieping
verhuurbare vloeroppervlakte	Meetcertificaat MA13505 - Type A
gemeenschappelijk op bouwlaagniveau	Gr-haal
gemeenschappelijk op bouwniveau	
glaslijncorrectie	
	Maat Atelier



Kadastrale kaart



Bestemmingsplan

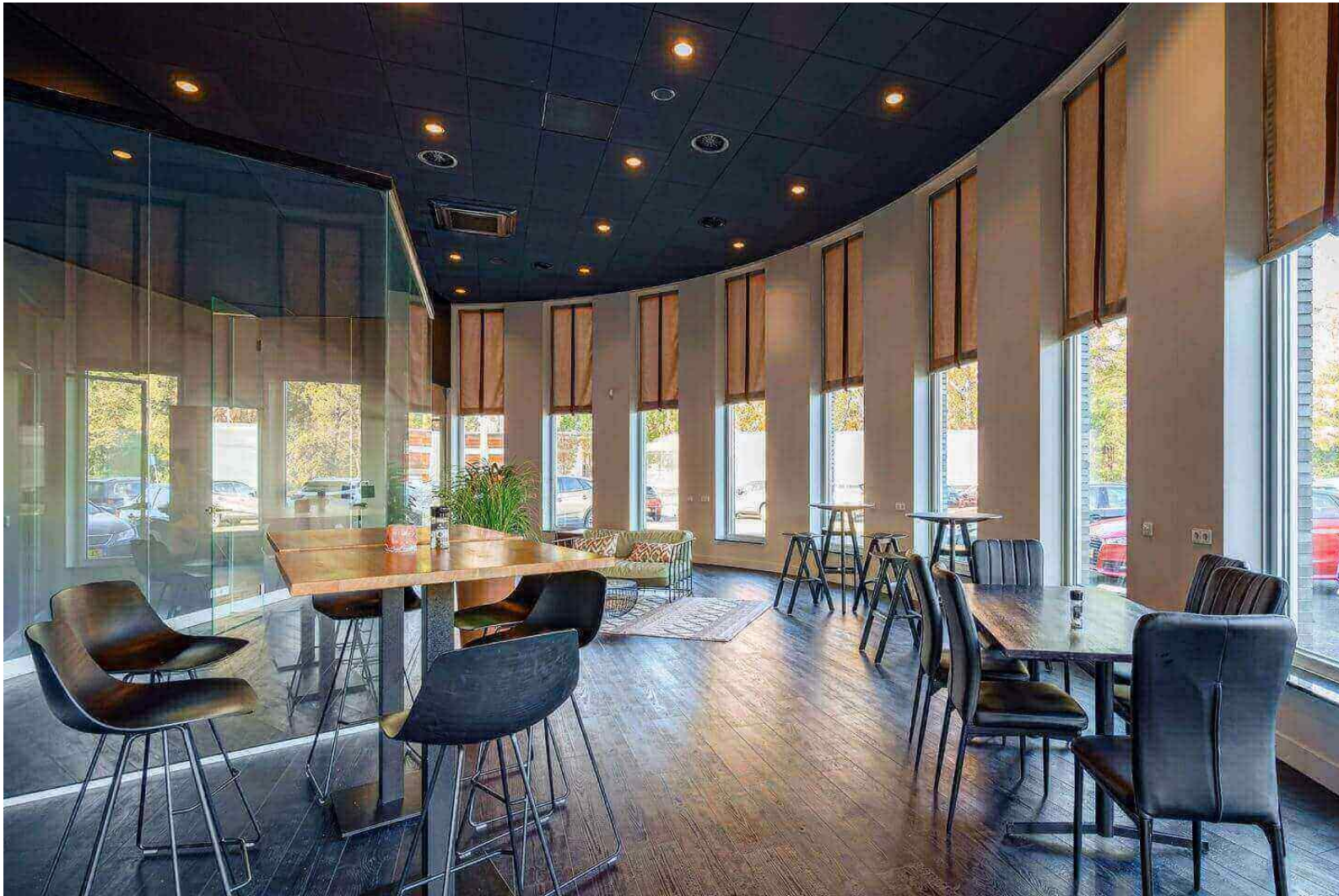
Het bestemmingsplan is te raadplegen op www.omgevingsloket.nl of ter inzage bij de gemeente.

Adres : Flight Forum 840
Postcode / Plaats : 5657 DD Eindhoven

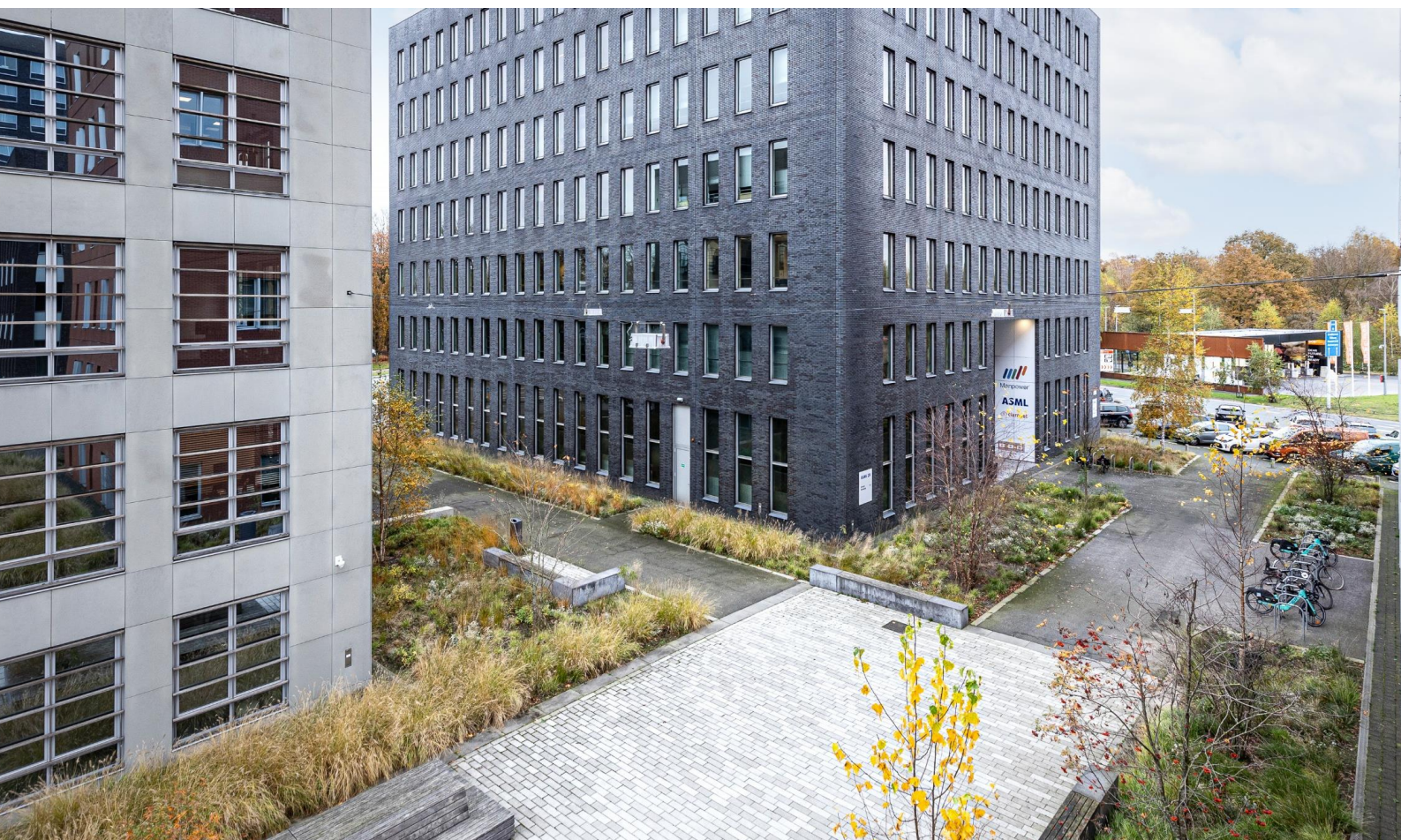
Gemeente : Striip
Sectie : F
Nummer : 1407

















Emmasingel 13 | 5611 AZ Eindhoven
info@verschuuren-schreppers.nl
bedrijfsmakelaar.nu | 040 211 1112



Disclaimer

Deze brochure is door ons kantoor met de meeste zorg samengesteld aan de hand van de door de verkoper aan ons ter hand gestelde gegevens en tekeningen. Derhalve kunnen wij geen garanties verstrekken, noch kunnen wij op enigerlei wijze eventuele aansprakelijkheid voor deze gegevens aanvaarden.