

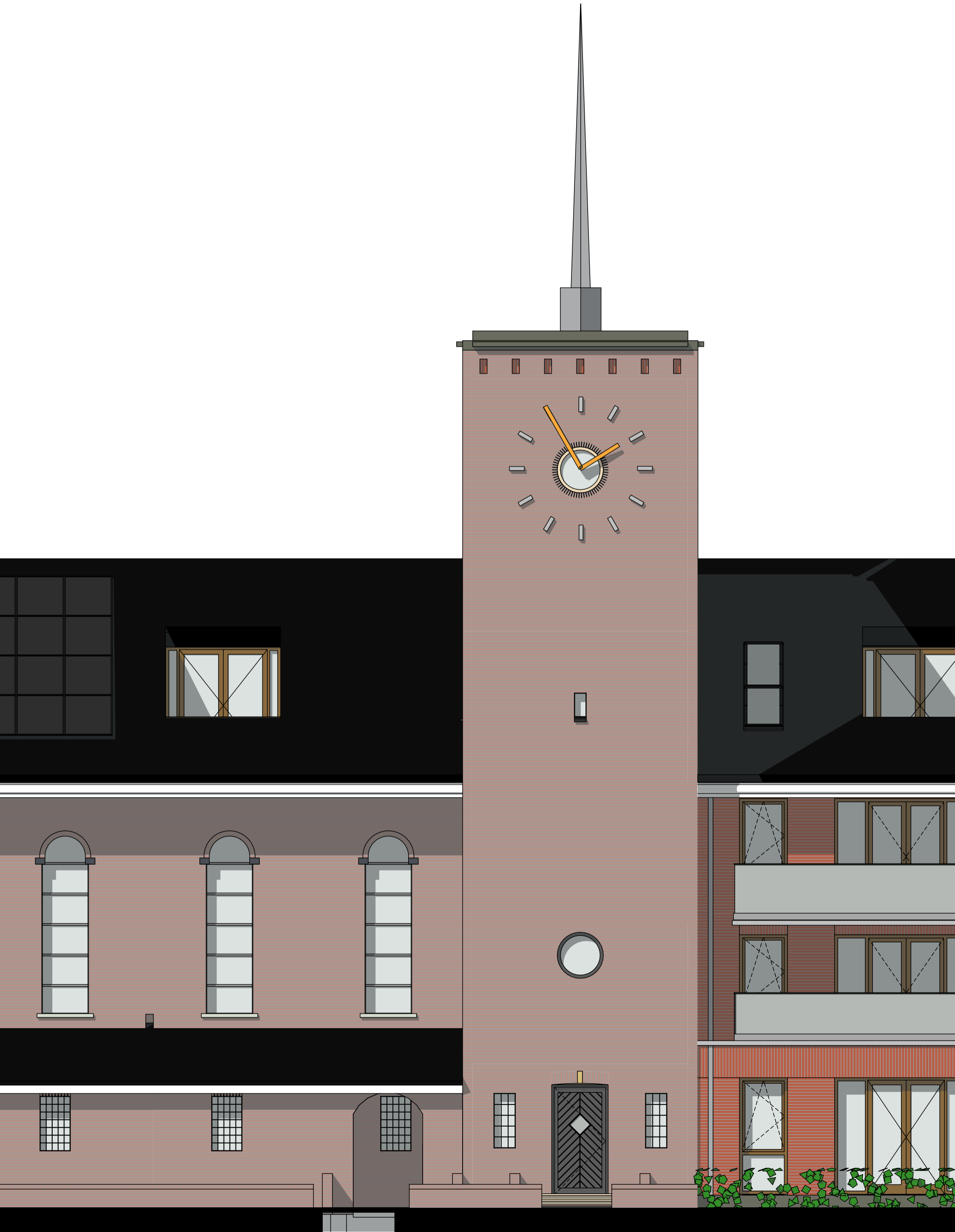
Een uniek kleinschalig wooncomplex.



# MOZART

Wonen áán de Bethelkerk!

[mozartwonen.nl](http://mozartwonen.nl)



# WONEN ÁÁN DE BETHELKERK!



HEERLIJ



# K WONEN ÁÁN DE BETHELKERK

In de rustige componistenbuurt aan de Mozartlaan worden acht royale appartementen áán de Bethelkerk gebouwd. De kerk blijft behouden en de lagere naastgelegen oudbouw zal gesloopt worden. Daarvoor in de plaats worden 8 appartementen gerealiseerd.

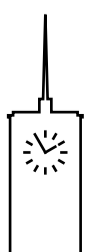
#### Stijlvol wonen

Wonen aan de Bethelkerk is uniek. Uniek vanwege het gemoedelijk en kleinschalig project, het ka-

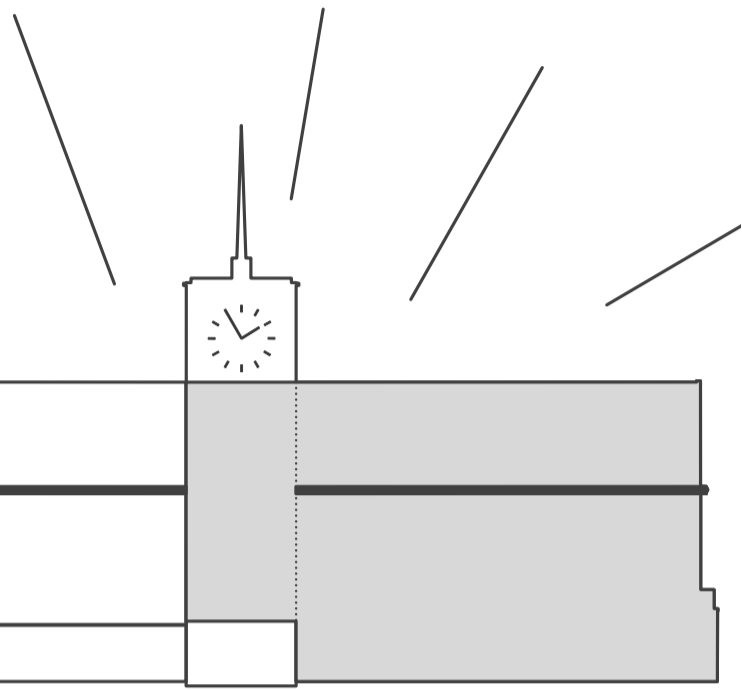
rakter van de componistenbuurt en het uitzicht over de Mozartlaan met al zijn groen. De nieuwbouw-appartementen worden in een vergelijkbare stijl als de Bethelkerk gerealiseerd.

In de omgeving zijn veel belangrijke voorzieningen aanwezig, zoals het winkelcentrum 'De Savornin Lohmanplein', diverse scholen en een bibliotheek. Dit maakt wonen aan historisch erfgoed erg comfortabel.

Ontspannen wonen aan  
historisch erfgoed met karakter



# VERBINDING MET STAD, ZEE, EN



Wonen in het  
Middelpunt

Ervaar bij het wonen in één van de appartementen áán de Bethelkerk de verbinding met Den Haag centrum, de zee en natuurgebieden.

In een paar minuten rijden kunt u heerlijk uitwaaien op het strand en of wandelen door de duinen.

Centrum Den Haag en Nieuw Kijkduin liggen met respectievelijk 5 á 10 minuten rijafstand binnen handbereik, met alle winkels en horecagelegenheden.

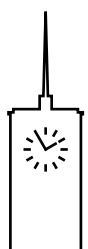
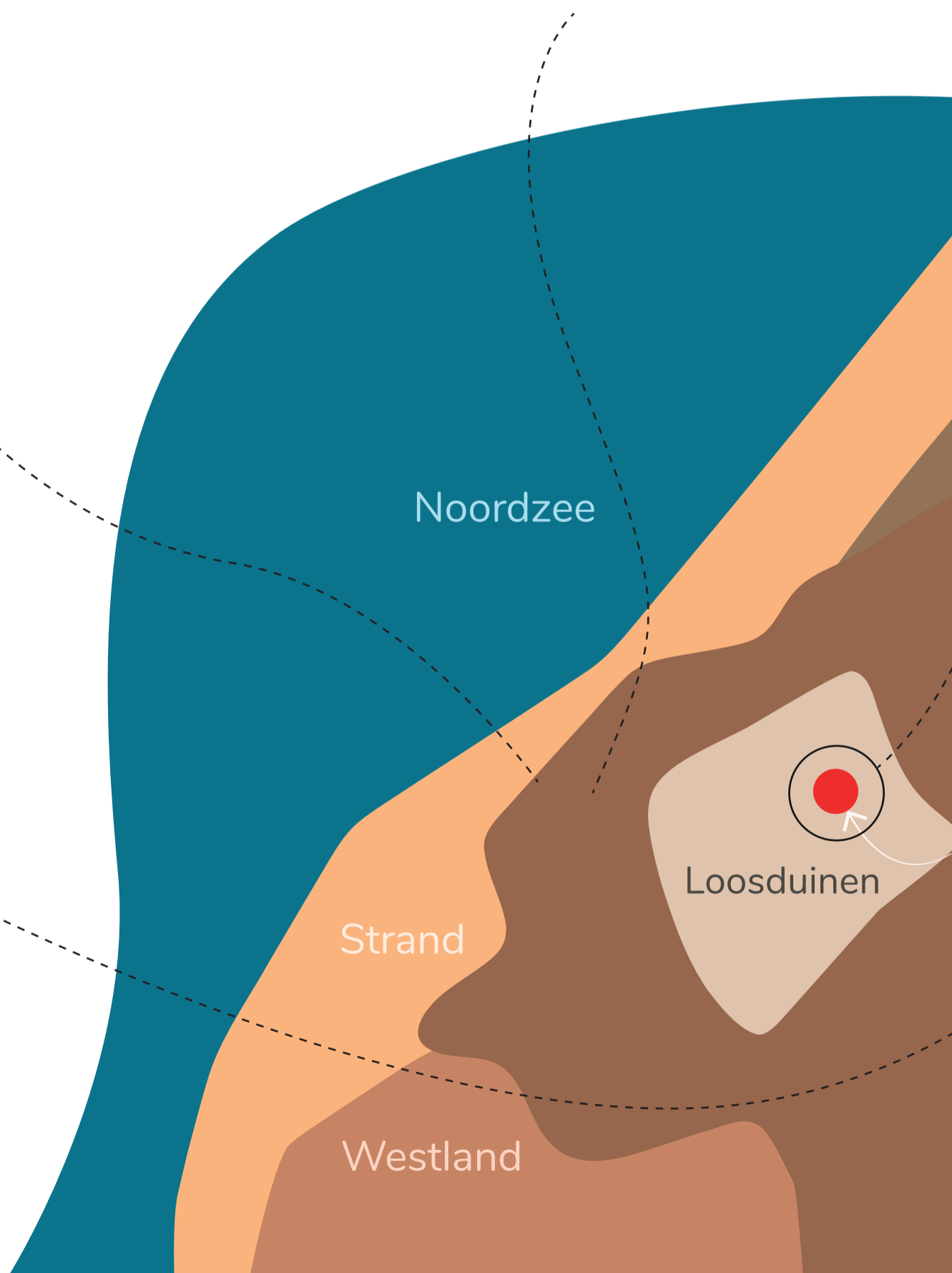


Duinen &  
Park Meer en Bos



Nieuw  
Kijkduin

Centrum  
Den Haag



# N NATUUR



## Voorzieningen binnen handbereik

Rondom de nieuwe appartementen liggen de belangrijkste voorzieningen.

Op het kaartje links ziet u de verschillende voorzieningen rondom de Bethelkerk. Maakt u een wandeling door Park Meer en Bos, zwemt u in zwembad de Waterthor of gaat u met uw kinderen of kleinkinderen naar kinderboerderij de Kakelhof.

Het openbaar vervoer met tram 3 en bus 21 en 23 is op loopafstand.

Een middag lekker winkelen doet u in het winkelcentrum 'De Savornin Lohmanplein'

Dat is wonen áán de Bethelkerk!



Winkelcentrum 'De Savornin Lohmanplein'

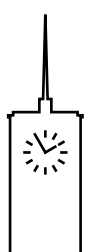
Scheveningen

Centrum

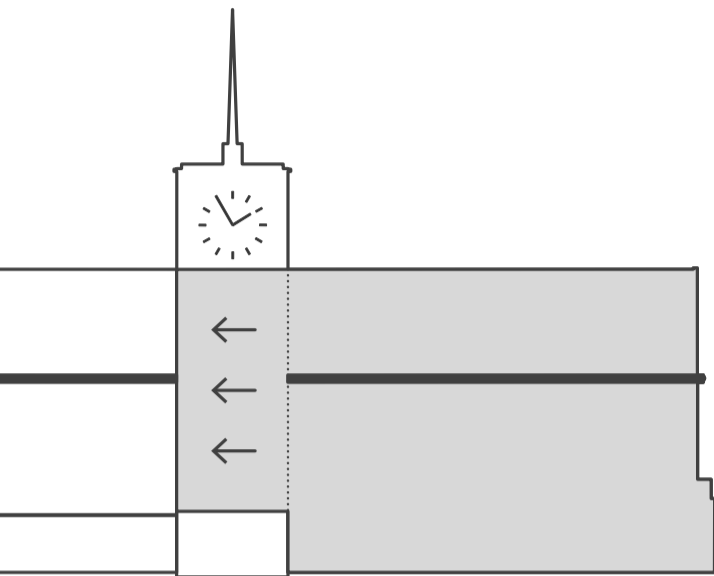
Appartementen áán de Bethelkerk

Den Haag

Geniet van de natuur  
of winkel in directe  
omgeving!



# WONEN AAN HISTORISCH ERFO



Wonen aan de Bethelkerk

De 8 appartementen worden gebouwd in dezelfde stijl als de Bethelkerk. De daklijst van de Bethelkerk wordt in de nieuwbouw doorgezet. De stijlvolle woningen sluiten aan bij de jaren-30 stijl van de kerk en de buurt. Er is in het ontwerpproces goed nagedacht over de veiligheid van de bewoners en de levensloop bestendigheid van alle acht appartementen.

#### Levensloopbestendige appartementen

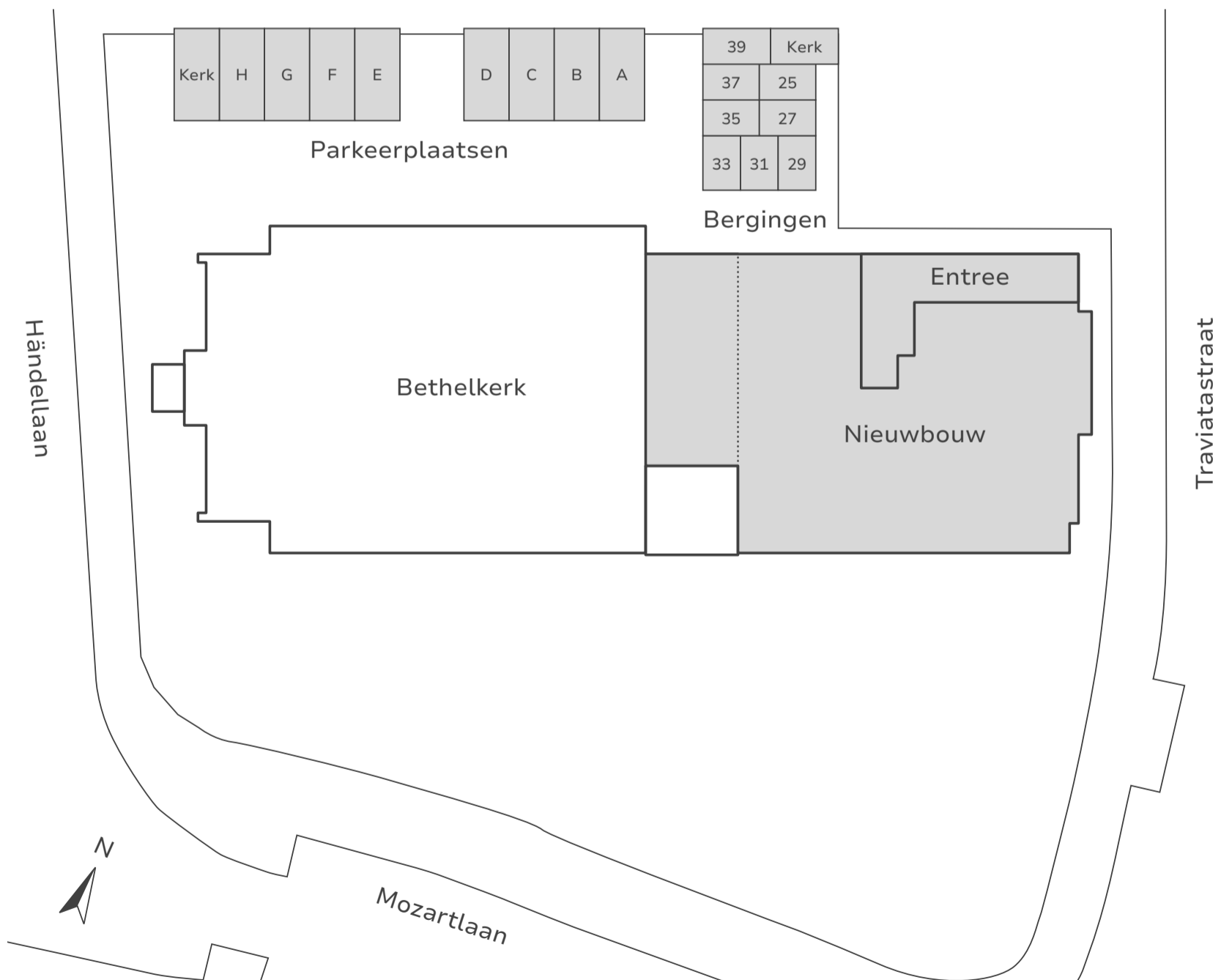
Het kleinschalige appartementencomplex wordt voorzien van

een lift. De appartementen op de begane grond zijn volledig levensloopbestendig. Op de drie verdiepingen zijn de appartementen ook levensloop bestendig gemaakt, alleen is er een kleine drempel bij het balkon. Deze drempel is echter onvermijdelijk. Hiervoor zal een voorziening aangebracht kunnen worden als dit noodzakelijk is.

#### Uniek kleinschalig appartementengebouw

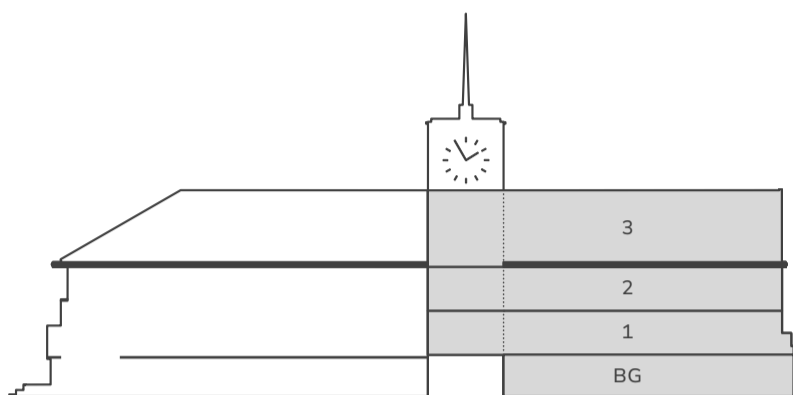
Een kleinschalig nieuwbouw appartementencomplex als deze, op zo'n rustige en vriendelijke plek in de stad Den Haag, is uniek.

#### Positionering

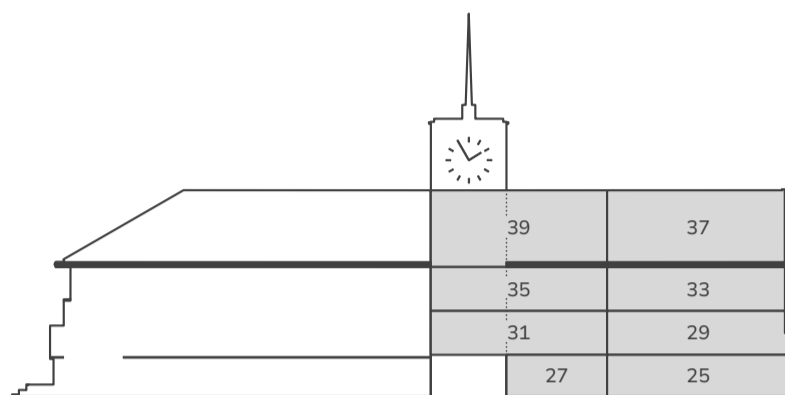




## Verdiepingsoverzichten

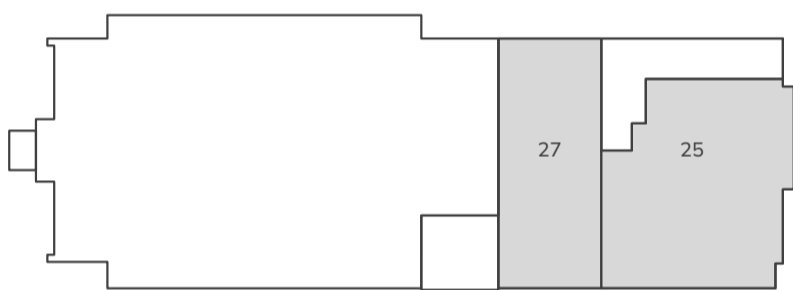


Verdiepingsnummers

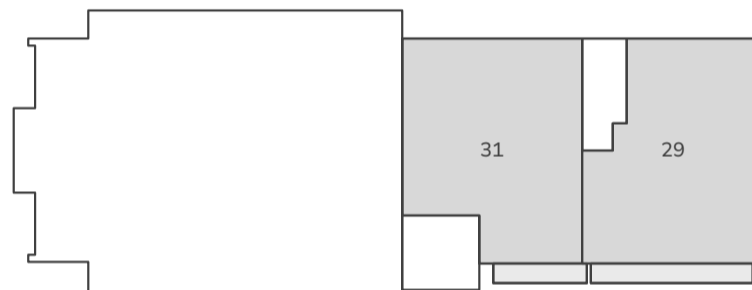


Huisnummers

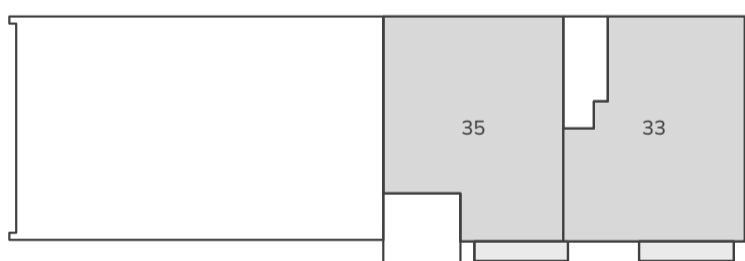
## Verdiepingsplattegronden



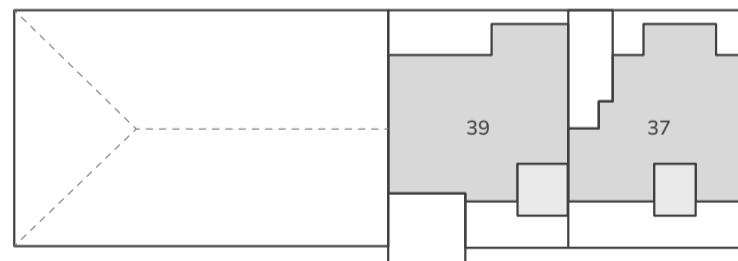
Begane grond



1<sup>ste</sup> verdieping



2<sup>de</sup> verdieping



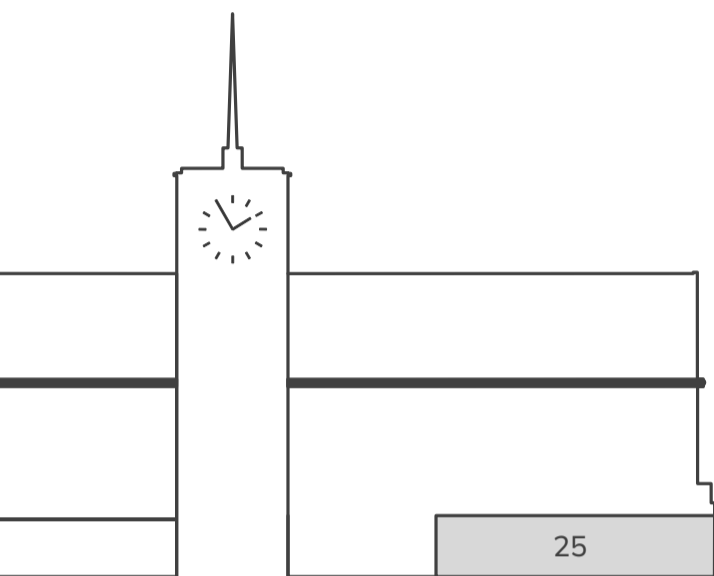
3<sup>de</sup> verdieping

In een rustige wijk, met alle  
voorzieningen op loopafstand



## Huisnummer 25

# RIANT APPARTEMENT VAN CIRCO



### Riant 3-kamerappartement

- Begane grond
- Woonoppervlakte ± 126 m<sup>2</sup>
- Uitvoering als 4-kamerappartement mogelijk

**Wilt u royaal wonen? Kies dan voor het grootste appartement op de begane grond van 126m<sup>2</sup>! Het appartement is even groot als een gemiddelde eengezinswoning. Geniet met uw kinderen, familie en vrienden van uw heerlijk grote woning en terras.**

#### **Toekomstbestendigheid**

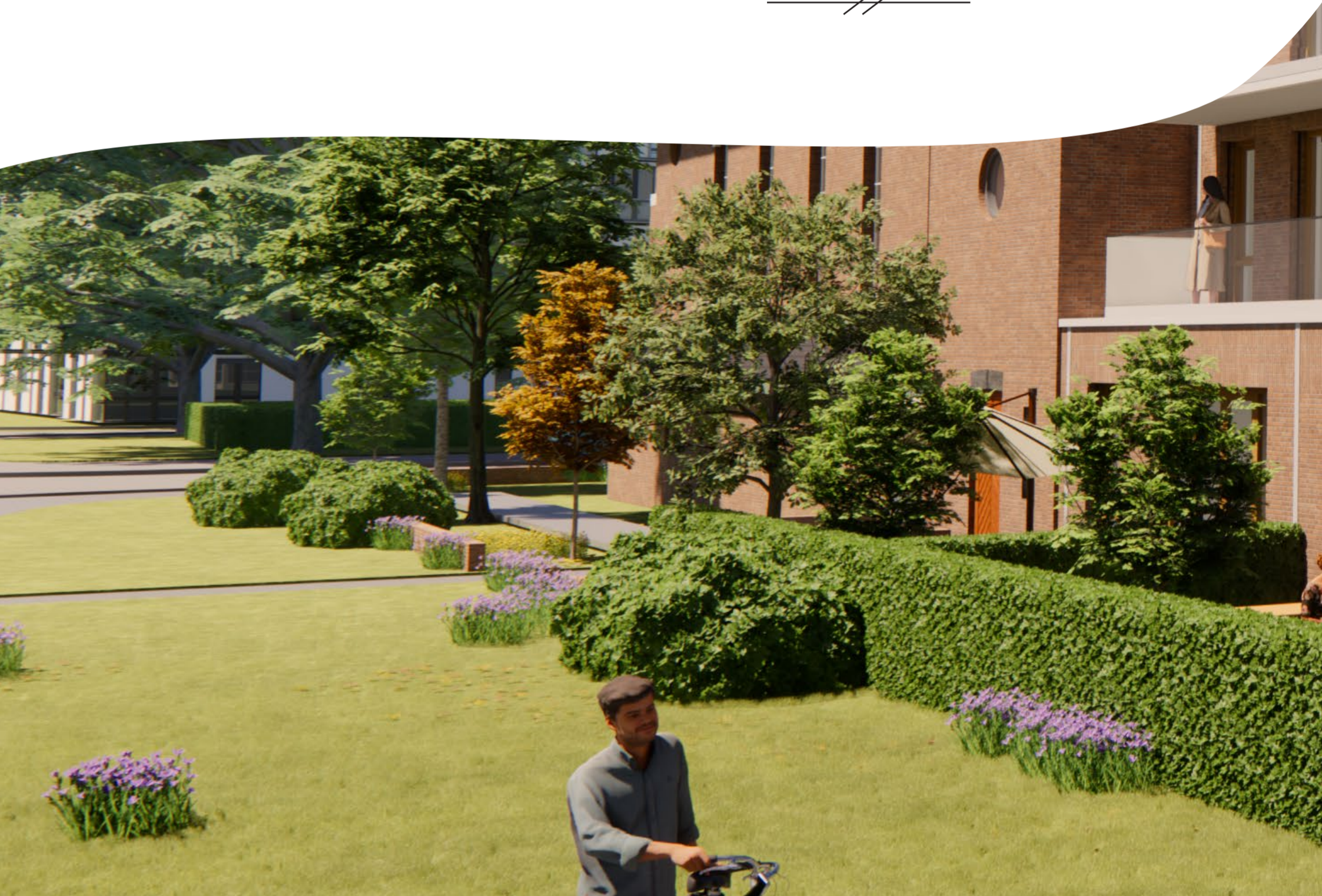
Bij dit appartement zijn veel ramen toegepast zodat er extra veel licht naar binnen kan schijnen. De raampartijen kunnen voorzien

worden van zonwering. De woning zal voorzien worden van een lucht-warmtepomp voor vloerverwarming en warm water. Ook de energie die u gebruikt, kan door zonnepanelen worden opgewekt.

#### **Maatwerkinterieur**

Stel uw gewenste leefkeuken (eventueel met kookeiland) of inbouw en garderobekasten samen bij de aankoop van het appartement. Er zijn veel keuzemogelijkheden!

## Een levensloopbestendige woning op de begane grond!

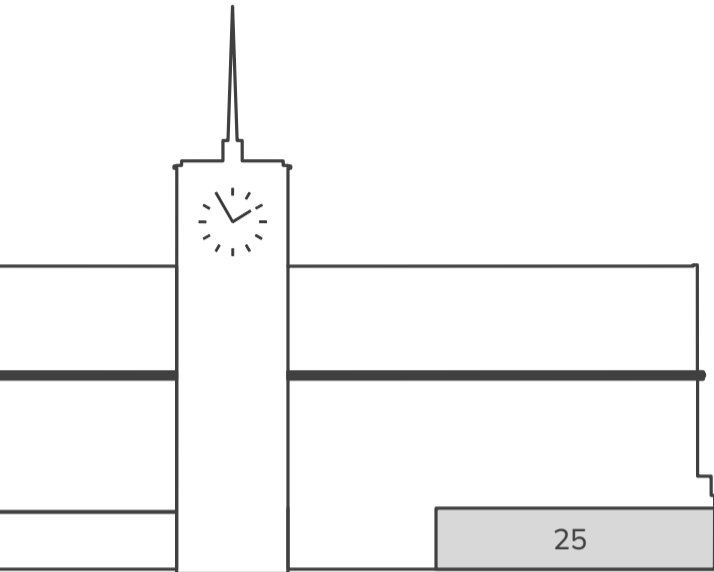


CA 126 M<sup>2</sup>



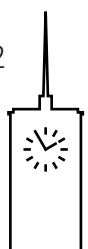
# Huisnummer 25

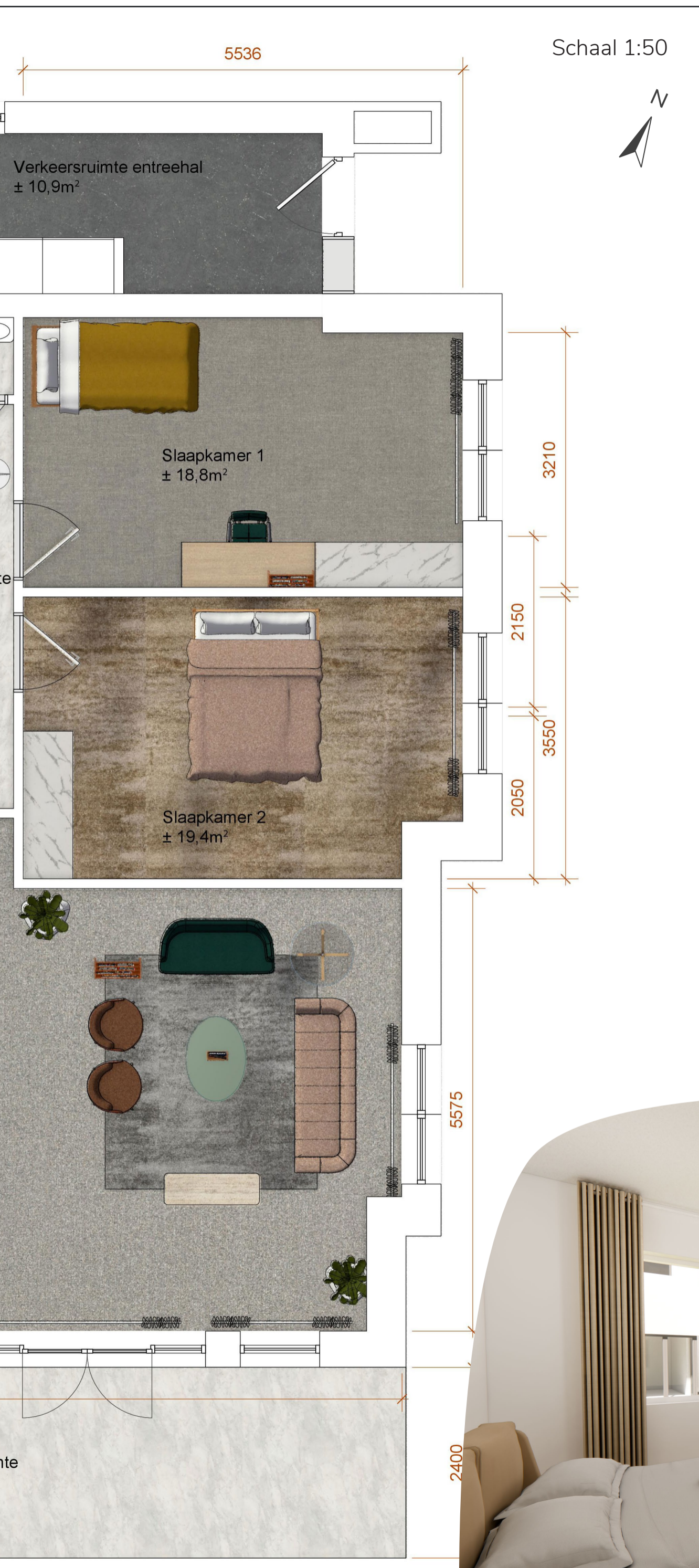
Begane grond



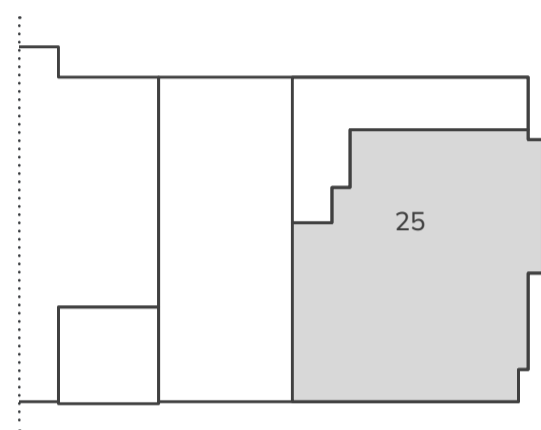
Riant  
3-kamerappartement

- Woonoppervlakte ± 126 m<sup>2</sup>
- Ruime entree
- Woonkamer met open woonkeuken
- Twee ruime slaapkamers van ± 18 m<sup>2</sup> en ± 19 m<sup>2</sup>
- Badkamer met wastafel, douche, en vele opties
- Vloerverwarming in het gehele appartement
- Berging op de begane grond
- Achter het appartement parkeerplaats beschikbaar





Riant en luxueus  
wonen te midden  
van groen



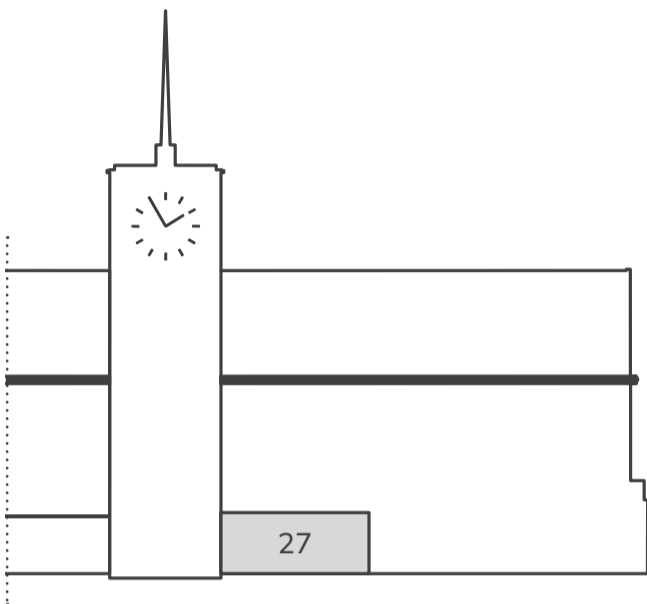
Oppervlakte buitenruimte is ± 25m<sup>2</sup>



GEZELLIG A



# APPARTEMENT VAN CIRCA 92 M<sup>2</sup>



### Gezellig 2-kamerappartement

- Begane grond
- Woonoppervlakte ± 92 m<sup>2</sup>

**Zoekt u een levensloopbestendige woning op de begane grond? Kies dan voor het gezellige appartement van het Mozart wooncomplex! De ideale plek.**

#### **Levensloopbestendig**

Bij het ontwerp van dit appartement hebben wij rekening gehouden met de levensloopbestendigheid van de woning. Zo zijn er geen drempels in de woning. Dit heerlijke appartement op de begane grond staat voor jaren lang woonplezier!

#### **Duurzame toepassingen**

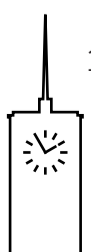
Voor uw appartement is goed

aandacht besteed aan duurzaamheidsaspecten en toekomstbestendigheid. De woning zal voorzien worden van een lucht-warmtepomp voor vloerverwarming en warm water. Ook de energie die u gebruikt, kan door zonnepanelen worden opgewekt. De raampartijen kunnen voorzien worden van zonwering.

#### **Maatwerkinterieur**

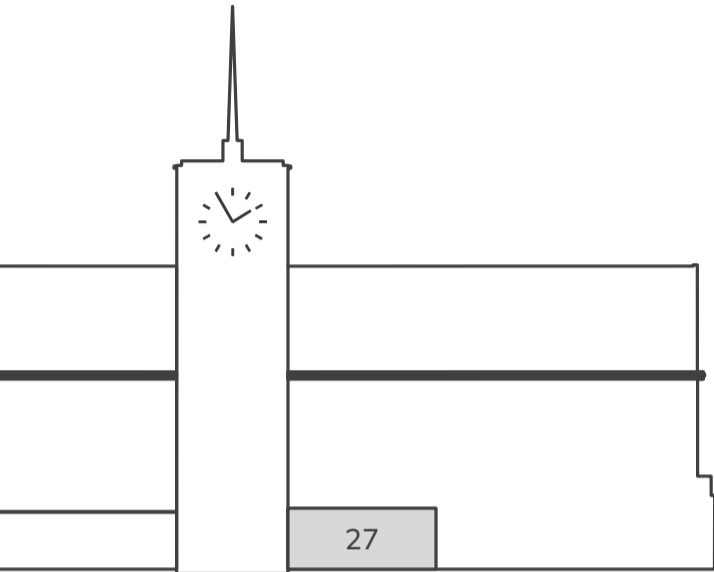
Stel uw gewenste leefkeuken (eventueel met kookeiland) of inbouw en garderobekasten samen bij de aankoop van het appartement. Er zijn veel keuzemogelijkheden!

Heerlijk slapen, wonen & werken in de  
stijlvolle Componistenbuurt



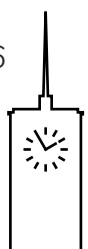
# Huisnummer 27

Begane grond



Gezellig  
2-kamerappartement

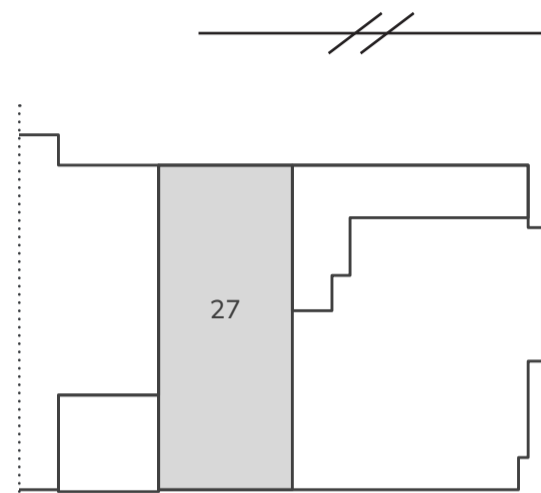
- Woonoppervlakte ± 92 m<sup>2</sup>
- Ruime entree
- Woonkamer met open woonkeuken
- Ruime slaapkamer van ± 21 m<sup>2</sup>
- Badkamer met wastafel, douche, en vele opties
- Vloerverwarming in het gehele appartement
- Berging op de begane grond
- Achter het appartement parkeerplaats beschikbaar







Drempelloos  
comfort voor  
moeiteloos  
wonen



Oppervlakte buitenruimte is ± 16m<sup>2</sup>

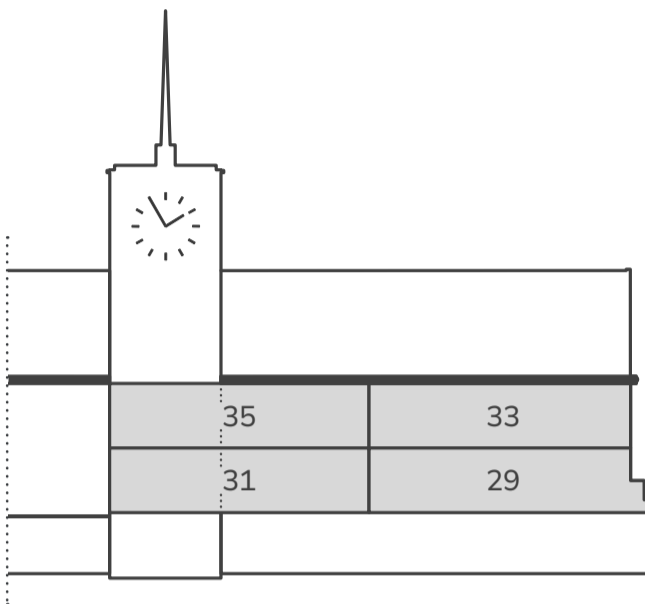


# 4 LUXE APPARTEMENT



## Huisnummer 29, 31, 33 & 35

# APARTEMENTEN VAN VANAF 127 M<sup>2</sup>



### Luxe 3-kamerappartementen

- 1<sup>ste</sup> of 2<sup>de</sup> verdieping
- Woonoppervlakte vanaf ± 127 m<sup>2</sup>

**Wilt u luxe en royaal wonen? Kies dan voor één van de 4 grote appartementen van het Mozart wooncomplex! Geniet met uw kinderen, familie en vrienden van uw heerlijk riante woonruimte.**

#### **Woon. Geniet. Ontspan.**

In dit ruime appartement kunt u heerlijk wonen en werken! Maak op een warme zomeravond samen met uw gezin gebruik van het royale balkon! Bij huisnummer 29 zelfs over de hele breedte van de woning.

#### **Toekomstbestendig appartement**

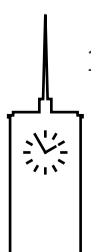
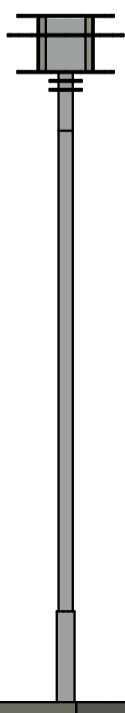
Bij uw appartementen zijn veel ramen toegepast zodat er veel

licht naar binnen kan schijnen. De raampartijen kunnen voorzien worden van zonwering. Voor uw appartement is veel aandacht besteed aan duurzaamheidsaspecten en toekomstbestendigheid. De woning zal voorzien worden van een luchtwarmtepomp voor vloerverwarming en warm water. Ook de energie die u gebruikt, kan door zonnepanelen worden opgewekt.

#### **Maatwerkinterieur**

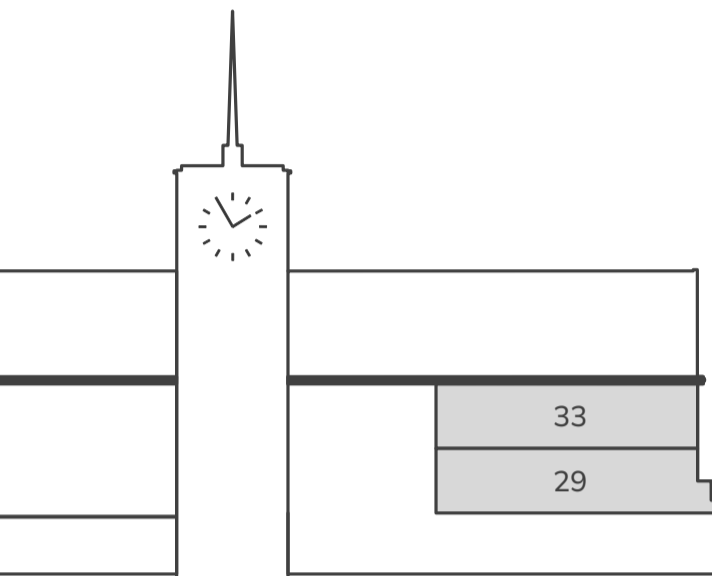
Stel uw gewenste leefkeuken (eventueel met kookeiland) of inbouw en garderobekasten samen bij de aankoop van het appartement. Er zijn veel keuzemogelijkheden!

Samen met kinderen, familie en vrienden genieten van uw heerlijk ruime appartement.



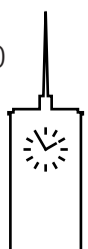
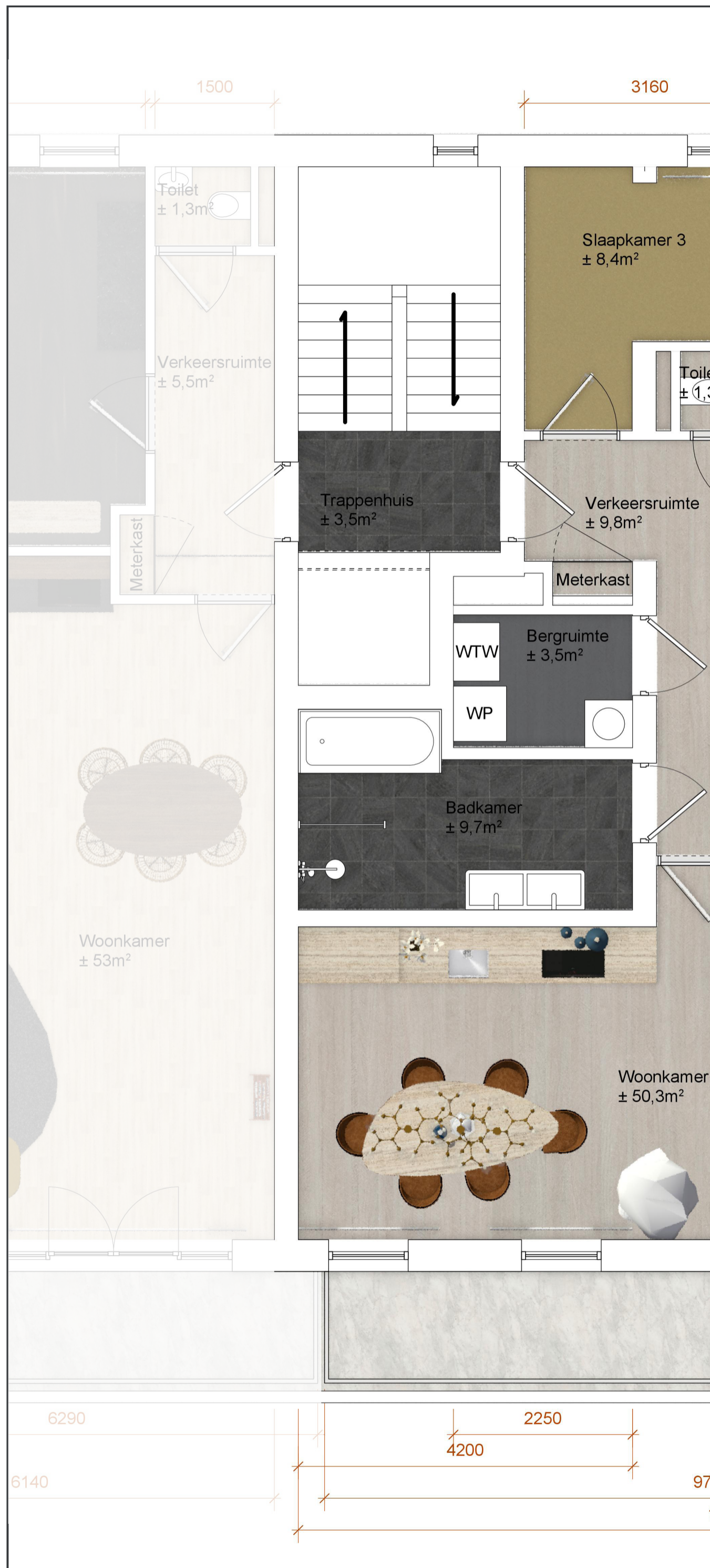
# Huisnummer 29 & 33

1<sup>ste</sup> en 2<sup>de</sup> verdieping



## Luxe 4-kamerappartementen

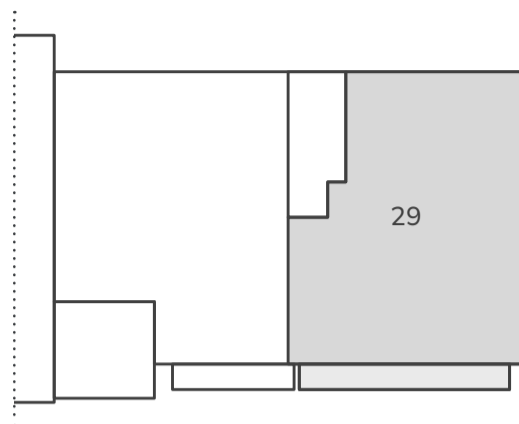
- Woonoppervlakte  $\pm 128 \text{ m}^2$
- Ruime gang
- Woonkamer met open woonkeuken
- Drie slaapkamers van  $\pm 8,5 \text{ m}^2$ ,  $\pm 16 \text{ m}^2$  en  $\pm 23 \text{ m}^2$
- Badkamer met wastafel, douche, en vele opties
- Vloerverwarming in het gehele appartement
- Berging op de begane grond
- Achter het appartement parkeerplaats beschikbaar



Schaal 1:50

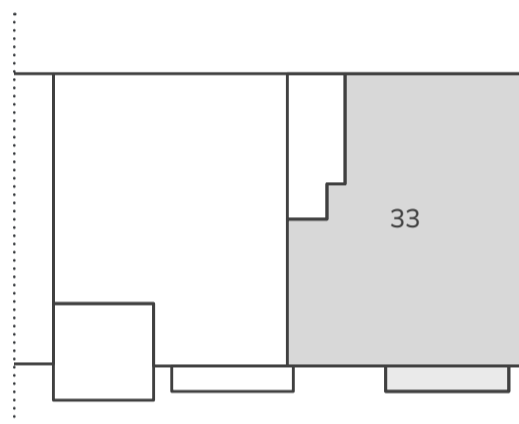


1<sup>ste</sup> verdieping



Oppervlakte balkon is ± 13m<sup>2</sup>

2<sup>de</sup> verdieping



Oppervlakte balkon is ± 9m<sup>2</sup>





## LUXE

De appartementen worden opgeleverd met fraai sanitair en luxe tegelwerk. Hier geniet u van tijdloze elegantie, innovatief design en buitengewone kwaliteit. De badkamers worden voorzien van luxe tegels en ingericht met sanitair van Villeroy & Boch. De indeling is in basis ruim met moderne keramische wastafel en Grohe kraan, inloopdouche met roestvrijstalen draingoot en voorzien van thermostatische mengkranen. Er zijn tal van opties

Ervaren verkoopadviseurs adviseren na aankoop bij het maken van uw eigen keuzes.



## AFWERKING

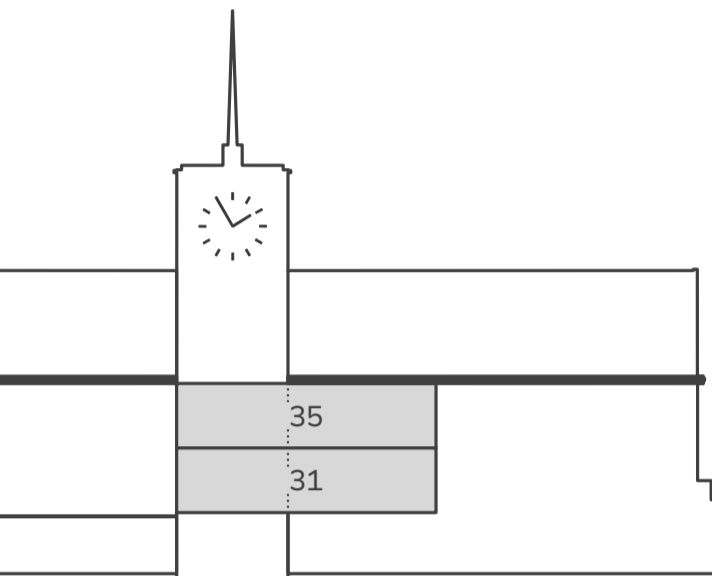
Aan de materialisering is veel aandacht besteed alles klopt tot in de kleine puntjes. De luxe afwerking, uitstekende isolatie, comfortable vloerverwarming (en als optie met vloerverkoeling) in alle vertrekken, de duurzame bouw waar gekozen is voor een warmtepomp en solide hang- en sluitwerk zijn hier slechts enkele voorbeelden van. De nieuwbouwontwikkeling voldoet aan de wensen en eisen van deze tijd.

Hier geniet u als bewoner straks van een appartement of topappartement waar alles goed voorbereid is.



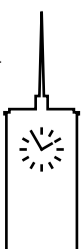
# Huisnummer 31 & 35

1<sup>ste</sup> en 2<sup>de</sup> verdieping



## Luxe 3-kamerappartementen

- Woonoppervlakte  $\pm 127 \text{ m}^2$
- Ruime gang
- Woonkamer met open woonkeuken
- Twee ruime slaapkamers van  $\pm 21 \text{ m}^2$  en  $\pm 23 \text{ m}^2$
- Badkamer met wastafel, douche, en vele opties
- Vloerverwarming in het gehele appartement
- Berging op de begane grond
- Achter het appartement parkeerplaats beschikbaar





Schaal 1:50

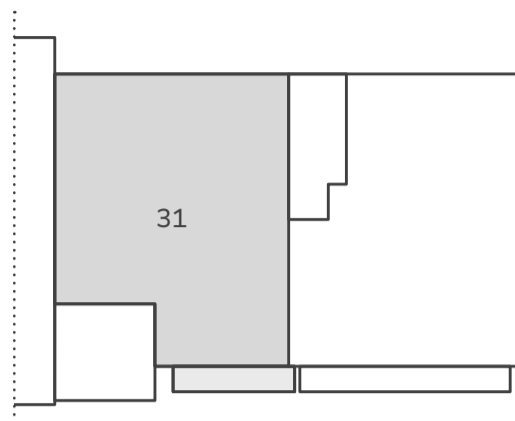
4510

1500

N

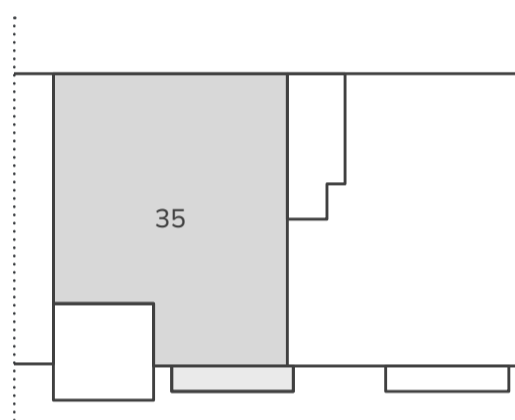


1<sup>ste</sup> verdieping



Oppervlakte balkon is ± 8m<sup>2</sup>

2<sup>de</sup> verdieping



Oppervlakte balkon is ± 9m<sup>2</sup>

6290

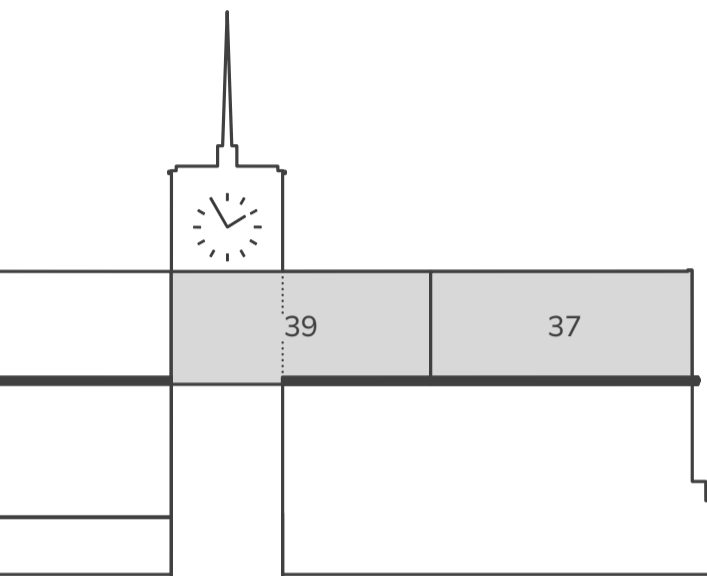
6140

4200



## Huisnummer 37 & 39

# TOPAPPARTEMENTEN VAN CIRCO



### Adembenemend 2/3-kamerappartement

- 3<sup>de</sup> verdieping
- Woonoppervlakte ± 85 m<sup>2</sup>
- 2/3-kamerappartement

**Altijd al gedroomd van een topappartement? Wonen op de bovenste etage, waar de woningen anders zijn dan de rest van het complex? Kies dan voor één van de 2 topappartementen in het Mozart wooncomplex met heerlijk inpandig en sfeervol terras**

**Woon. Beleef. Geniet van de uitkijk!** In dit sfeervolle appartement kunt u heerlijk wonen, werken en ontspannen! Geniet van het koken in uw leefkeuken met uitzicht op het groen en van uw ochtendontbijt in de ochtendzon op uw balkon. Huisnummer 37 is een 2-kamerappartement. Mocht u daarvan een 3-kamerappartement willen maken, dan behoort dat tot de mogelijkheden. Huisnummer 39 is een 3-kamerappartement.

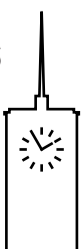
#### **Toekomstbestendig appartement**

Bij uw appartement zijn veel grote ramen toegepast zodat er veel licht naar binnen kan schijnen. Voor uw appartement is veel aandacht besteed aan duurzaamheidsaspecten en toekomstbestendigheid. De woning zal voorzien worden van een warmtepomp voor vloerverwarming en warm water. Ook de energie die u gebruikt, kan door zonnepanelen worden opgewekt.

#### **Maatwerkinterieur**

Stel uw gewenste leefkeuken (eventueel met kookeiland) of inbouw en garderobekasten samen bij de aankoop van het appartement. Er zijn veel keuzemogelijkheden!

Wonen in een sfeervol  
topappartement

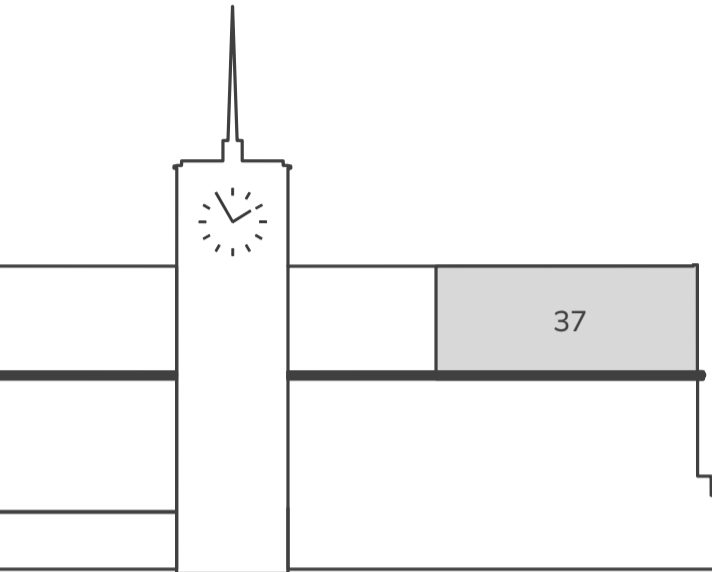


CA 85 M<sup>2</sup>



# Huisnummer 37

3<sup>de</sup> verdieping



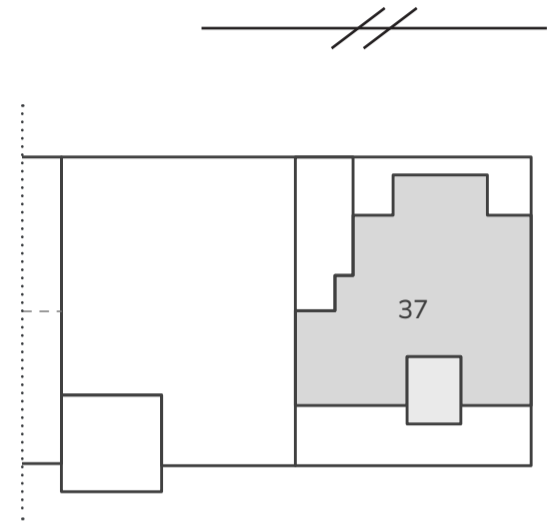
## Adembenemend 2/3-kamerappartement

- Woonoppervlakte ± 85 m<sup>2</sup>
- Ruime entree
- Woonkamer met open woonkeuken
- 1 ruime slaapkamer van ± 17 m<sup>2</sup>. Extra slaapkamer mogelijk.
- Badkamer met wastafel, douche, en vele opties
- Vloerverwarming in het gehele appartement
- Berging op de begane grond
- Achter het appartement parkeerplaats beschikbaar





Genieten van  
het uitzicht  
op eigen  
dakterras

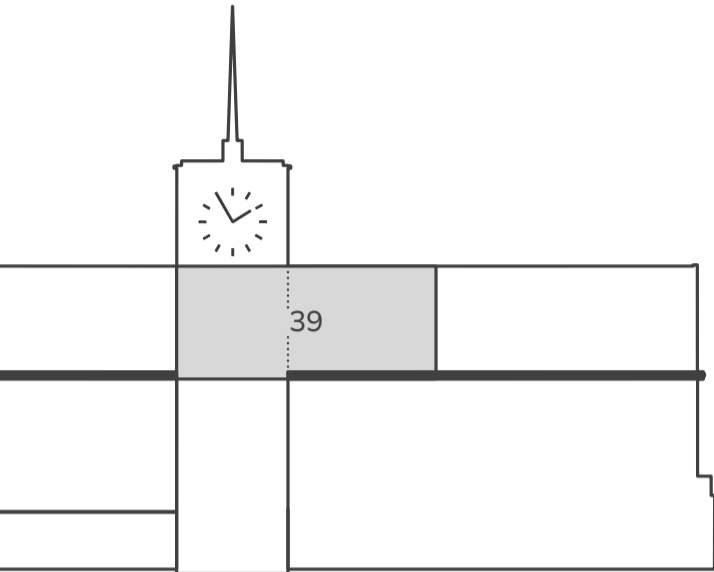


Oppervlakte terras is ± 7,5m<sup>2</sup>



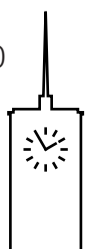
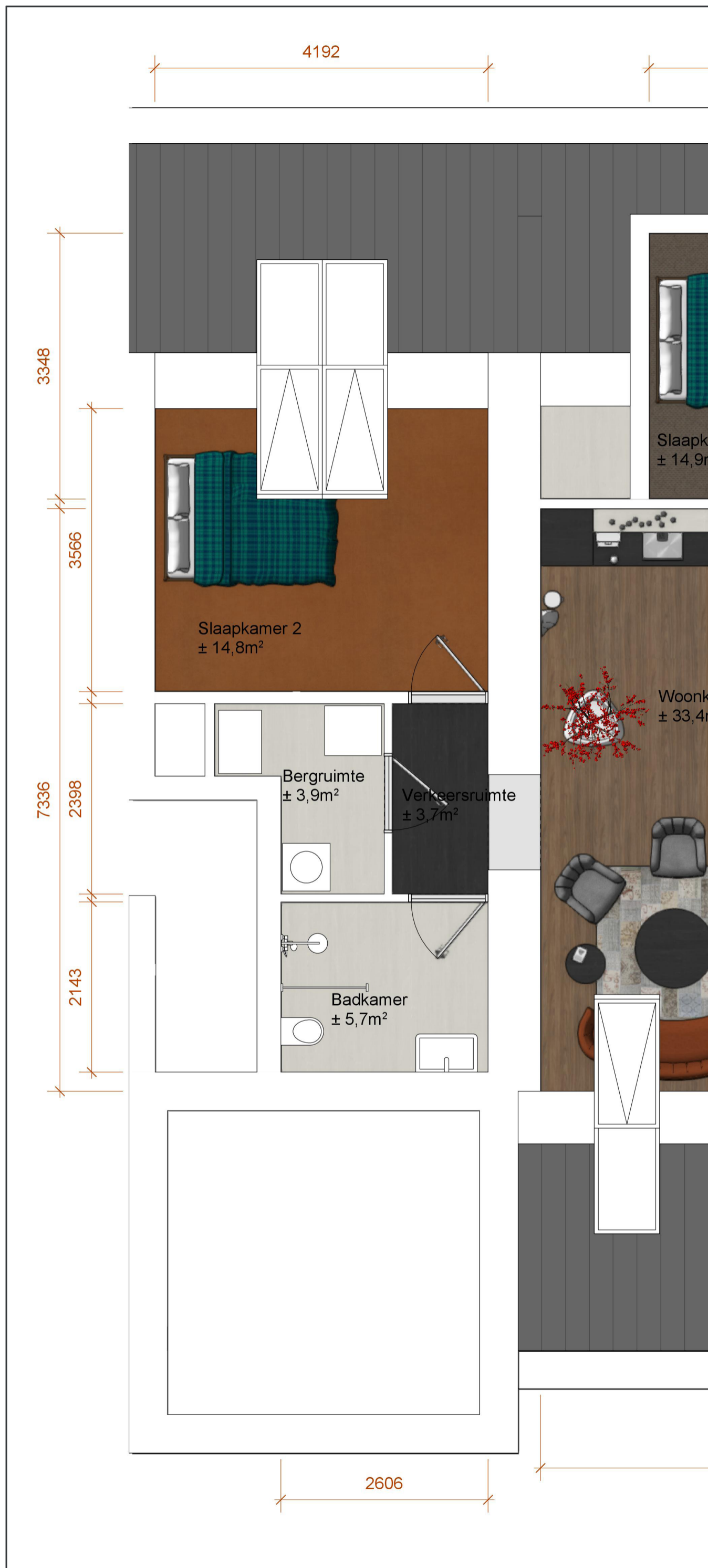
# Huisnummer 39

3<sup>de</sup> verdieping



## Adembenemend 3-kamerappartement

- Woonoppervlakte ± 86 m<sup>2</sup>
- Ruime entree
- Woonkamer met open woonkeuken
- 2 ruime slaapkamers van ± 15 m<sup>2</sup>
- Badkamer met wastafel, douche, en vele opties
- Vloerverwarming in het gehele appartement
- Berging op de begane grond
- Achter het appartement parkeerplaats beschikbaar



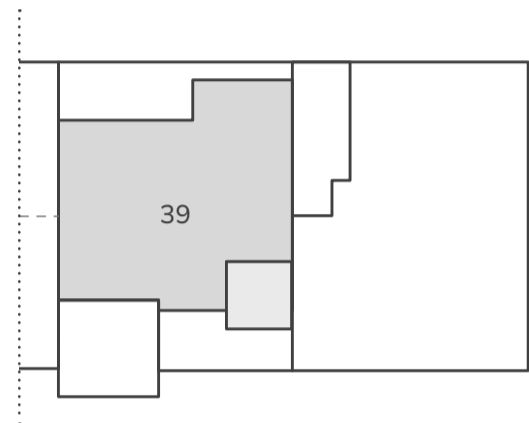
4414

Schaal 1:50

N



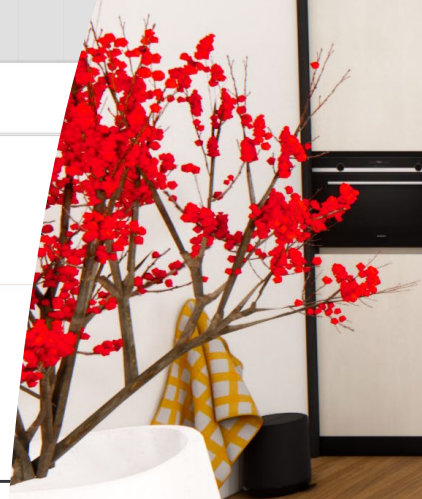
Genieten van  
het uitzicht  
op eigen  
dakterras

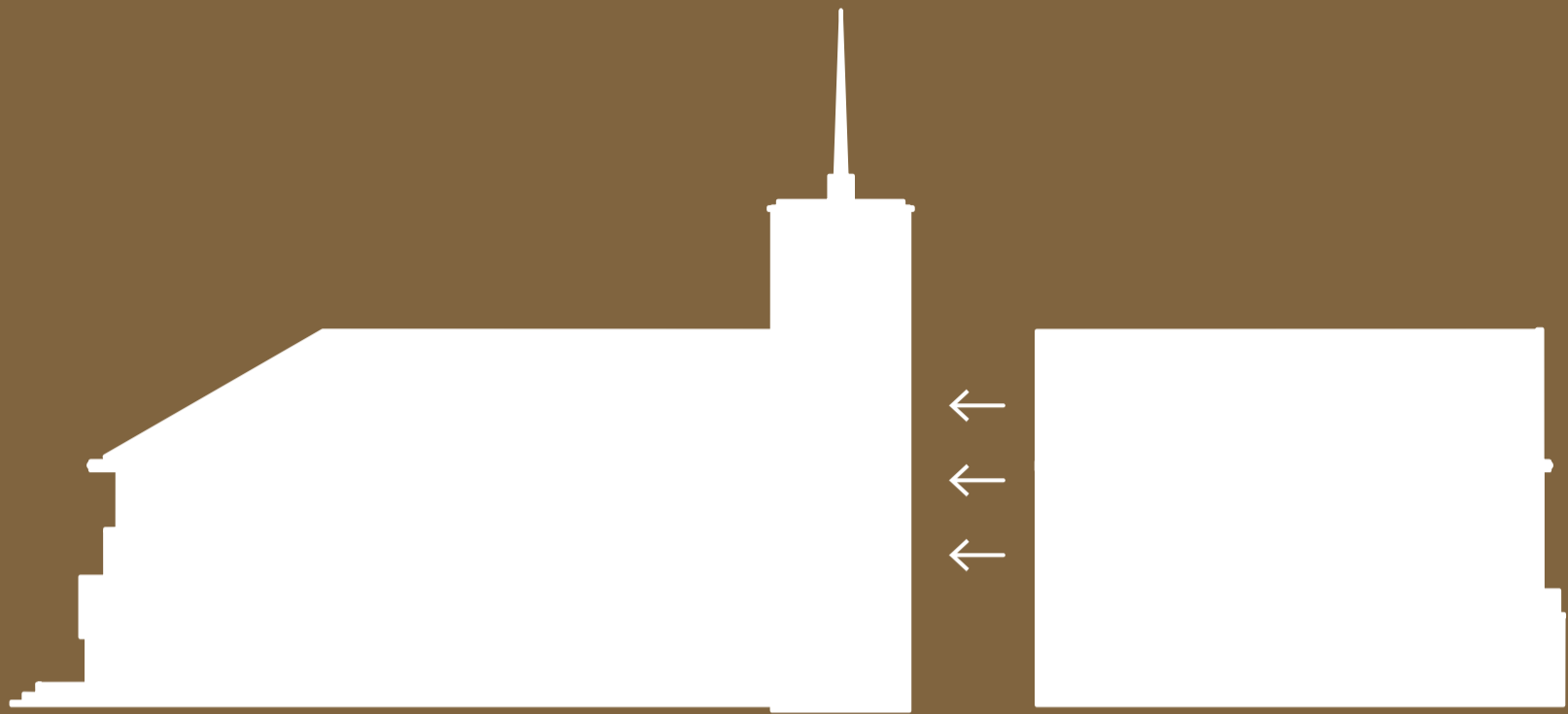


Oppervlakte terras is ± 8m<sup>2</sup>

2679

6067





# MOZART

BETHEL BLIJFT  
B.V.

projectontwikkelaar



DE VRIES EN VERBURG

realisatie



Frisia  
Makelaars

verkoop en informatie

SPRING

architect

## Contactgegevens Frisia Makelaars

Dhr. Robert W. Kuiper  
Javastraat 1a, 2585 AA Den Haag  
070 342 01 01  
[nieuwbouw@frisiamakelaars.nl](mailto:nieuwbouw@frisiamakelaars.nl)

## Disclaimer

Deze verkoopbrochure van het MOZART Wooncomplex is bedoeld om u een indruk te geven van de appartementen die beschikbaar zijn.  
Aan deze folder kunnen geen rechten worden ontleend